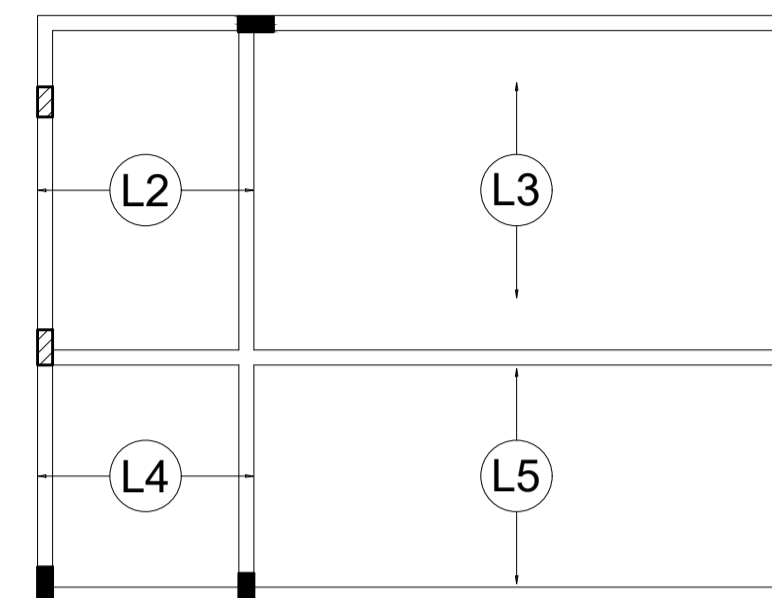
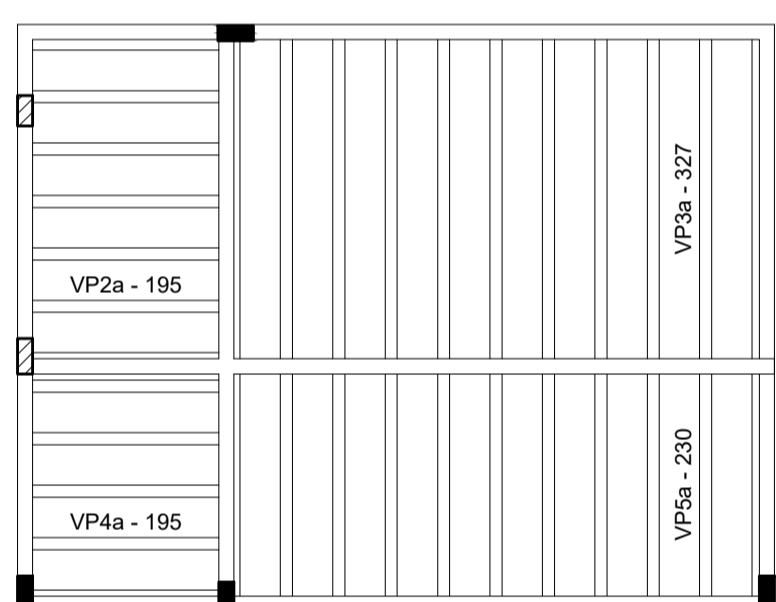
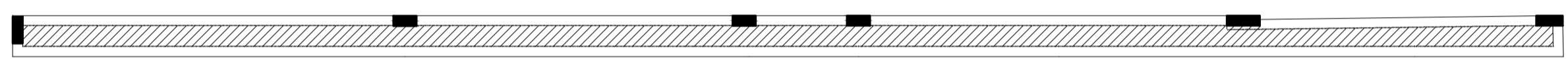


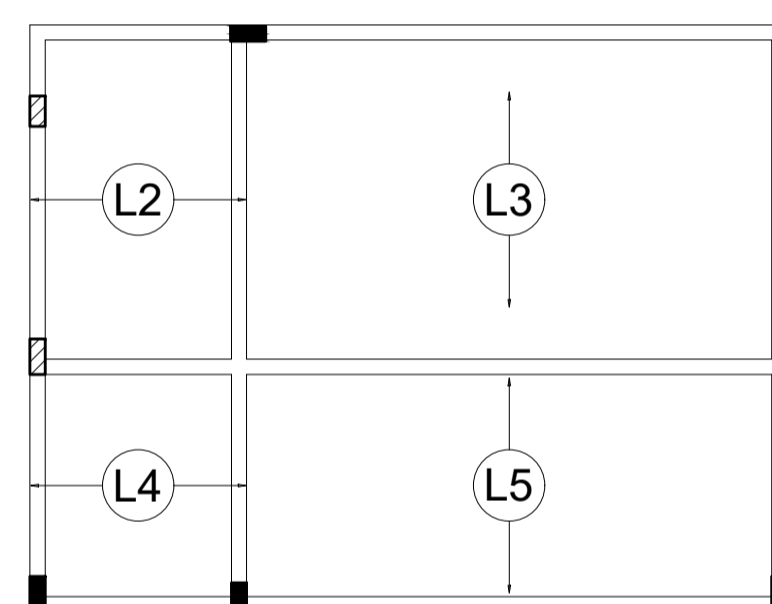
Armação positiva das lajes do pavimento Cobertura (Eixo X)
escala 1:75



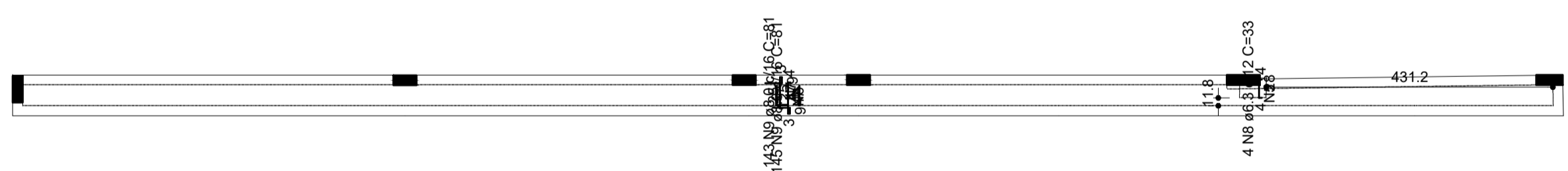
Armação positiva das lajes do pavimento Cobertura (Eixo Y)
escala 1:75



Planta de vigotas pré-moldadas
escala 1:75

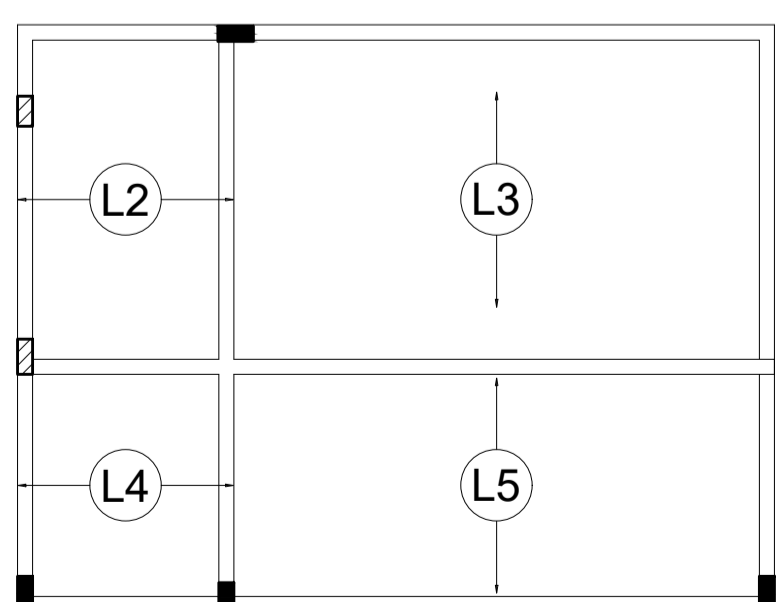
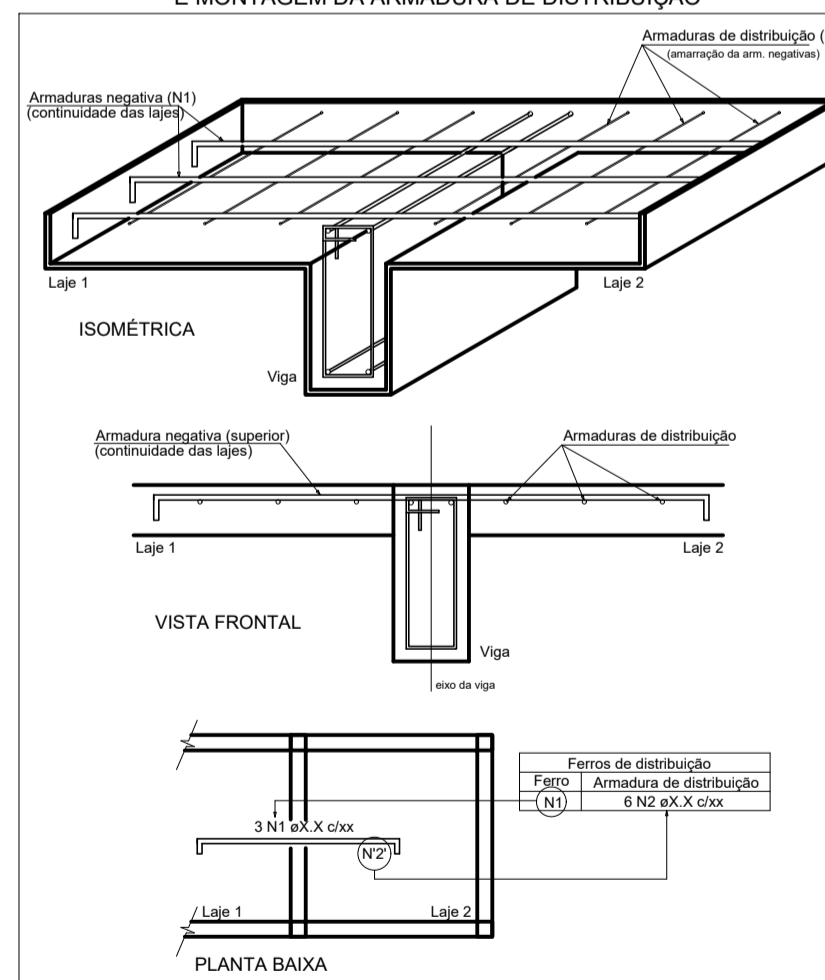


Armação negativa das lajes do pavimento Cobertura (Eixo X)
escala 1:75



Feros de distribuição	
Ferro	Armadura de distribuição
N8	2 N5 ø5.0 c/16 C=40
N8	3 N6 ø5.0 c/16 C=2319
N9	3 N7 ø5.0 c/16 C=2295

DETALHE DA ARMADURA DE SUPERIOR DE CONTINUIDADE DA LAJE E MONTAGEM DA ARMADURA DE DISTRIBUIÇÃO



Armação negativa das lajes do pavimento Cobertura (Eixo Y)
escala 1:75

RELAÇÃO DO AÇO

AÇO	N	DIAM (mm)	QUANT	Negativos Y		Positivos X	
				C.UNIT (cm)	C.TOTAL (cm)	C.UNIT (cm)	C.TOTAL (cm)
CA60	1	4.2	4	70	280	70	280
	2	4.6	2	2315	4630	VAR	VAR
	3	4.8	27	VAR	VAR	VAR	VAR
	4	4.6	117	VAR	VAR	VAR	VAR
	5	5.0	2	40	80	VAR	VAR
	6	5.0	3	2319	6957	VAR	VAR
	7	5.0	3	2295	6885	VAR	VAR
	8	6.3	4	33	132	VAR	VAR
	9	8.0	288	81	23328	VAR	VAR

RESUMO DO AÇO

AÇO	DIAM (mm)	C.TOTAL (m)	PESO (kg)
CA50	6.3	1.3	0.31
CA60	8.0	233.3	92.15
CA60	4.2	2.8	0.3
CA60	4.6	108	14.14
CA60	5.0	139.2	21.43
PESO TOTAL (kg)			
CA50		92.46	
CA60		35.87	

Volume de concreto (C-30) = 2.48 m³
Área de forma = 7.21 m²

MINISTERIO DA DEFESA	ANO 2022	TIPO EST	FOLHA 07/19	PREFEITURA MUNICIPAL DE ITAUBAL DO ESTADO DO AMAPÁ
PCN	Programa Cilha Norte	LOCAL MUNICÍPIO DE ITAUBAL - AP	MODIFICAÇÕES	
CONVENIENTE	PREFEITURA MUNICIPAL DE ITAUBAL - AP	LOCAL MUNICÍPIO DE ITAUBAL - AP	MODIFICAÇÕES	
OBRA	REVITALIZAÇÃO E AMPLIAÇÃO DO PRÉDIO ADMINISTRATIVO DA PREFEITURA	ÁREA	A = 989.69m²	A - B - C -
AUTOR	PAULO HENRIQUE GUIMARÃES TEIXEIRA	DESENHADOR	PAULO HENRIQUE GUIMARÃES TEIXEIRA	DATA
PREFEITO	JOSÉ SERAFIM PICAÇÃO FILHO	VISTO	Paulo Henrique Guimarães Teixeira	DATA
COORDENADAS	9°36'11.4"N 50°41'57.1"W	DM	METRO	F -