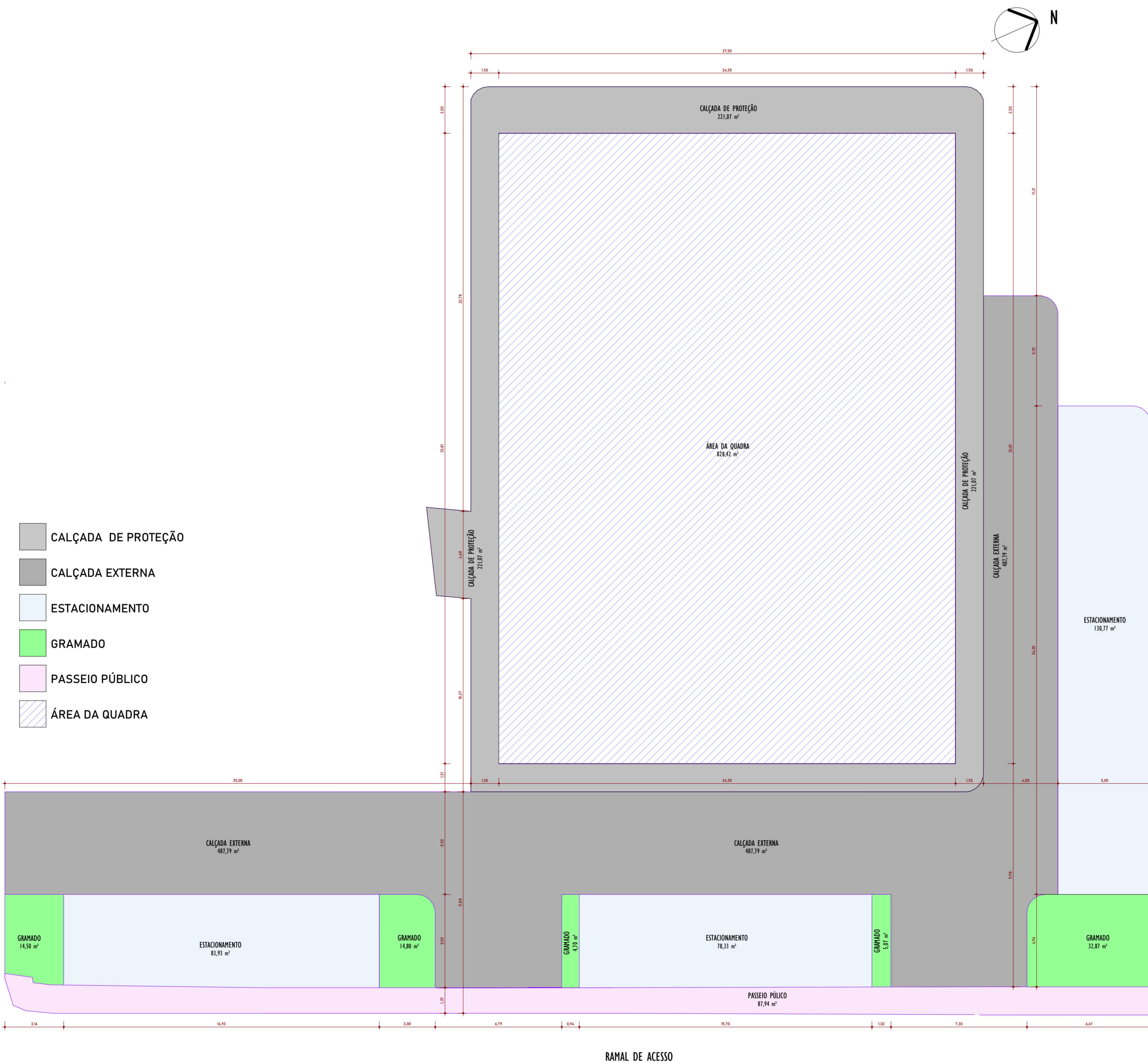
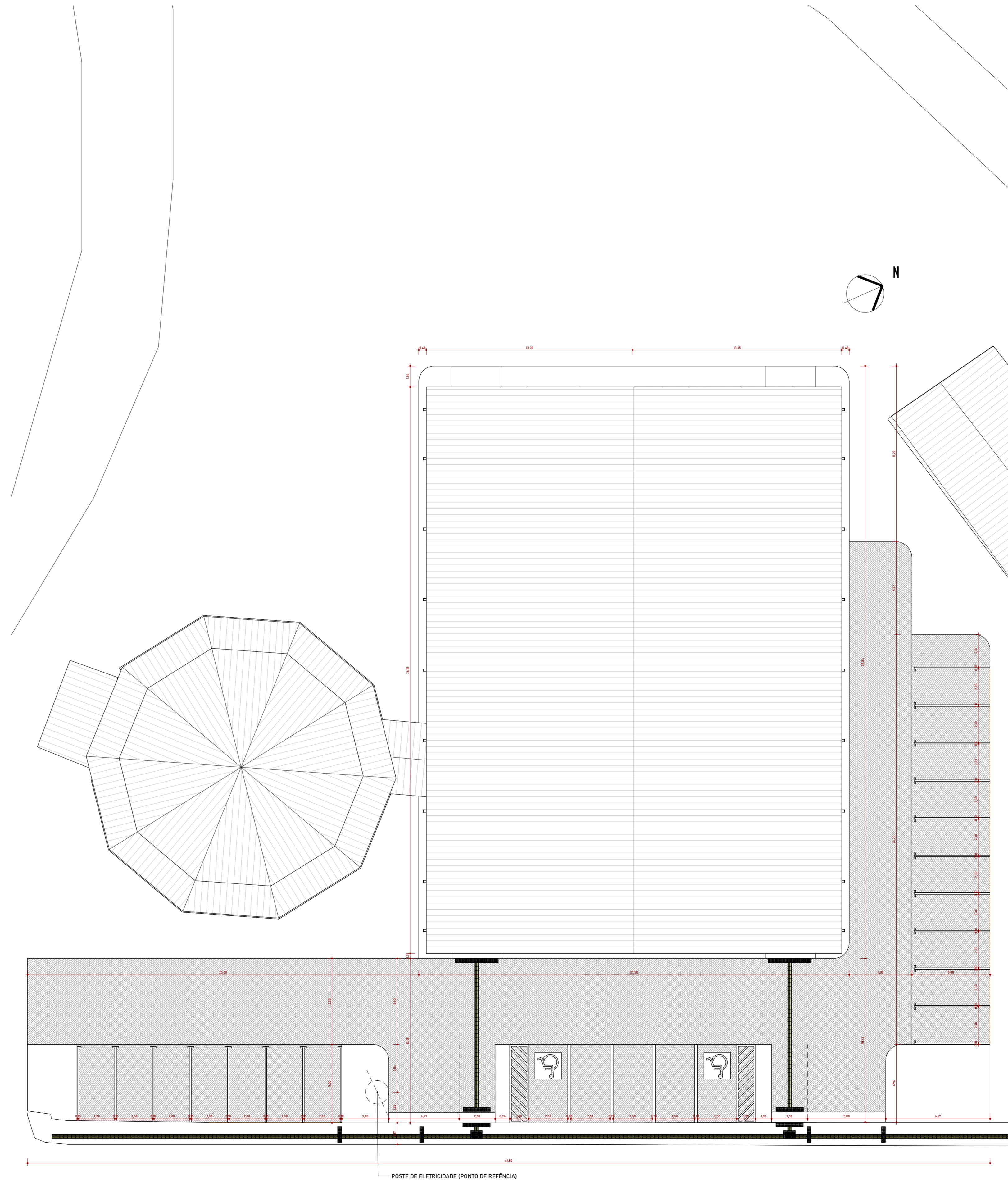


1 PLANTA DE SITUAÇÃO
1 : 2000



3 PLANTA DE LOCAÇÃO
1 : 150



2 PLANTA DE IMPLANTAÇÃO
1 : 150

TABELA DE ÁREA CONSTRUÍDA COBERTA			
NOME	ÁREA COBERTA	ÁREA	
ÁREA DA QUADRA	COBERTA	828,42 m²	828,42 m²
COBERTA: 1			828,42 m²
ESTACIONAMENTO	DESCOBERTA	83,93 m²	83,93 m²
ESTACIONAMENTO	DESCOBERTA	78,33 m²	78,33 m²
CALÇADA EXTERNA	DESCOBERTA	487,79 m²	487,79 m²
ESTACIONAMENTO	DESCOBERTA	130,77 m²	130,77 m²
PASSEIO PÚBLICO	DESCOBERTA	87,94 m²	87,94 m²
CALÇADA DE PROTEÇÃO	DESCOBERTA	23,01 m²	23,01 m²
DESCOBERTA: 6		1,089,83 m²	1,089,83 m²
GRAMADO	LIVRE	14,50 m²	14,50 m²
GRAMADO	LIVRE	32,87 m²	32,87 m²
GRAMADO	LIVRE	4,70 m²	4,70 m²
GRAMADO	LIVRE	5,07 m²	5,07 m²
GRAMADO	LIVRE	14,80 m²	14,80 m²
LIVRE: 5		71,95 m²	71,95 m²
			1.990,19 m²

TABELA DE ÁREA PERMEÁVEL					
NOME	ÁREA COBERTA	ÁREA	PERMEÁVEL	PERCENTUAL	
ÁREA DA QUADRA	COBERTA	828,42 m²	Não	42%	
PASSEIO PÚBLICO	DESCOBERTA	87,94 m²	Não	4%	
CALÇADA DE PROTEÇÃO	DESCOBERTA	23,01 m²	Não	1%	
ESTACIONAMENTO	DESCOBERTA	83,93 m²	Sim	4%	
ESTACIONAMENTO	DESCOBERTA	78,33 m²	Sim	4%	
CALÇADA EXTERNA	DESCOBERTA	487,79 m²	Sim	25%	
ESTACIONAMENTO	DESCOBERTA	130,77 m²	Sim	7%	
GRAMADO	LIVRE	14,50 m²	Sim	1%	
GRAMADO	LIVRE	32,87 m²	Sim	2%	
GRAMADO	LIVRE	4,70 m²	Sim	0%	
GRAMADO	LIVRE	5,07 m²	Sim	0%	
GRAMADO	LIVRE	14,80 m²	Sim	1%	
Total geral		1.990,19 m²		100%	

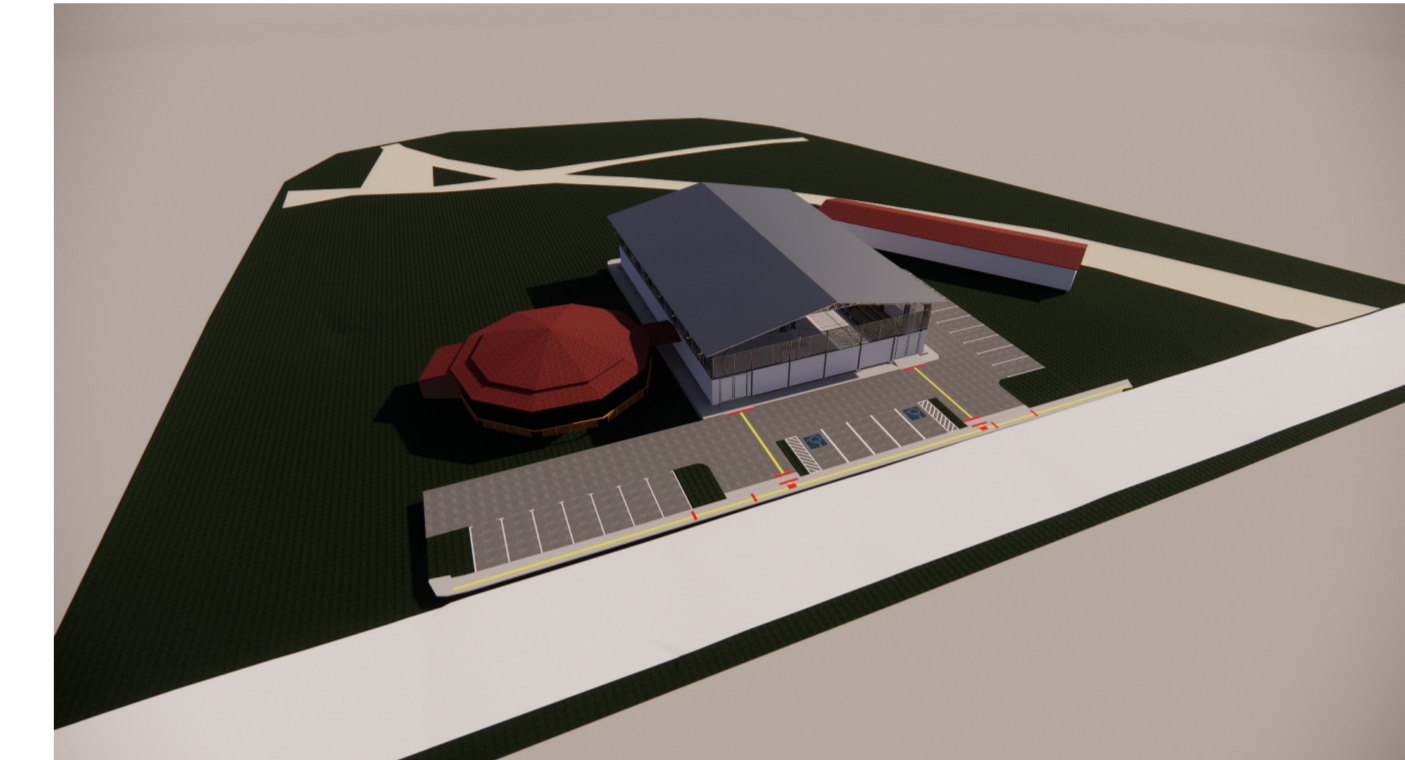


IMAGEM 3D

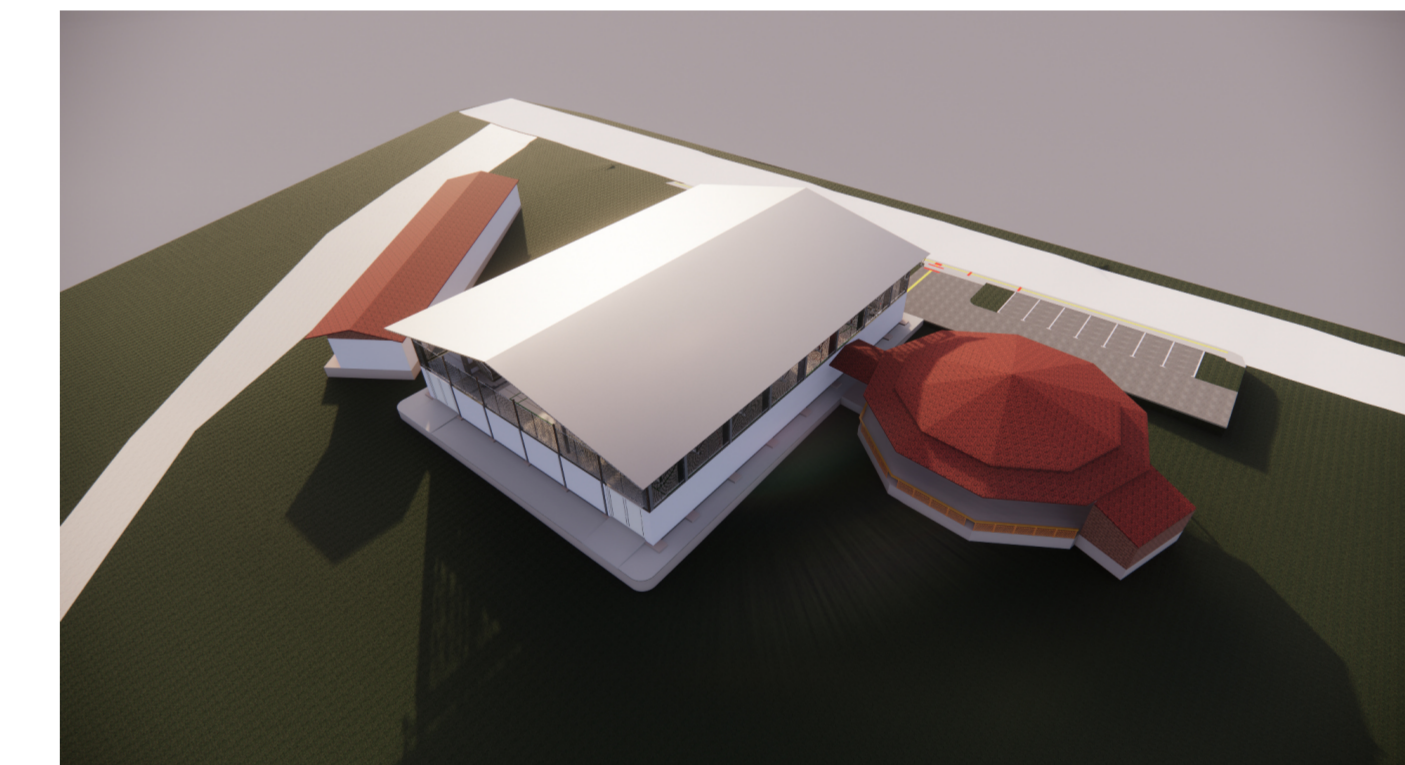


IMAGEM 3D

CARIMBOS:

PROJETO: **COMPLEXO DO CARMO DO MACACOARI: QUADRA POLIESPORTIVA** PROPRIETÁRIO: PREFEITURA MUNICIPAL DE ITAUBAL DO PIRIRIM

ENDEREÇO: RAMAL DE ACESSO, COMUNIDADE CARMO DO MACACOARI, ITAUBAL DO PIRIRIM - AP. COORDENADAS: 0 504847, -50 748563

line Arquitetura e Engenharia

Rua Santos Dumont, 2266 - Santa Rita, Macapá/AP
(96) 98405-0059
administrativo@lineprojetos.com.br
@lineprojetos
www.lineprojetos.com.br

DISCIPLINA: ARQUITETURA	PROFISSIONAL: WELTON BARREIROS	ASS: WELTON BARREIROS
ETAPA: PB	CAU/AP: A1164920	
TÍTULO: SITUAÇÃO, LOCAÇÃO E IMPLANTAÇÃO	PROFISSIONAL: JOÃO WILTON ALVINO JÚNIOR	ASS: JOÃO WILTON ALVINO JÚNIOR
ESCALA: INDICADA	CAU/AP: A9875-3	
DATA: AGOSTO/2022	PROFISSIONAL: FELIPE RABELO	ASS: FELIPE RABELO
ÁREA DO TERRENO: 1.982,56 m²	CAU/AP: A194872-4	
ÁREA CONSTRUÍDA: 828,42 m²	COORDENADOR DO PROJETO:	F01
PERMEÁVEL: 852,74 m²	ARQ	05
GABARITO: 8,02m	DESENHO TÉCNICO: CLIVIA HOLANDA E DANIEL GALVÃO	
ARQ. ELETRÔNICO: PMI-CPX-ARG-PB-V04		
TIPO DE FOLHA: A1 ESTENDIDO		
VERSÃO DO ARQUIVO: V04		