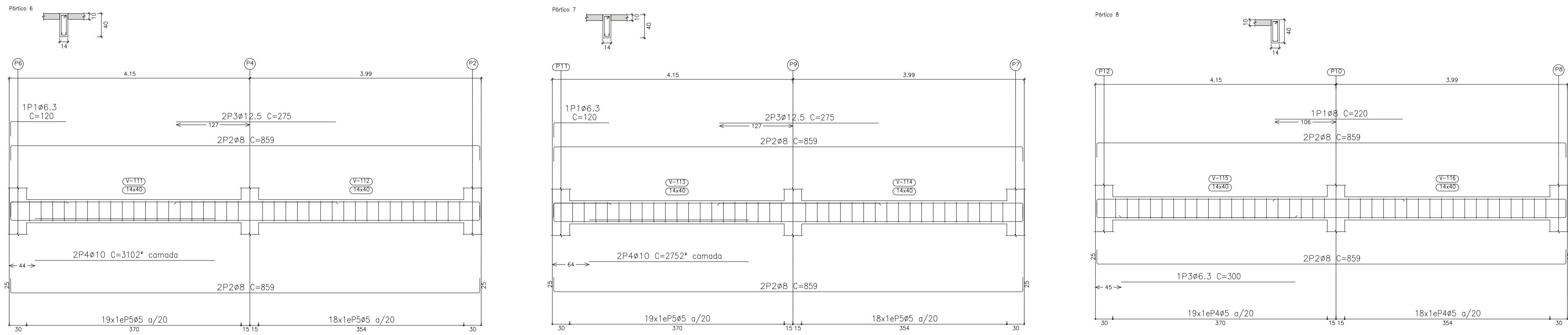


ARMAÇÃO DAS VIGAS - PAV. TÉRREO/ BALDRAME (FOLHA 01/02)  
ESC 1:50

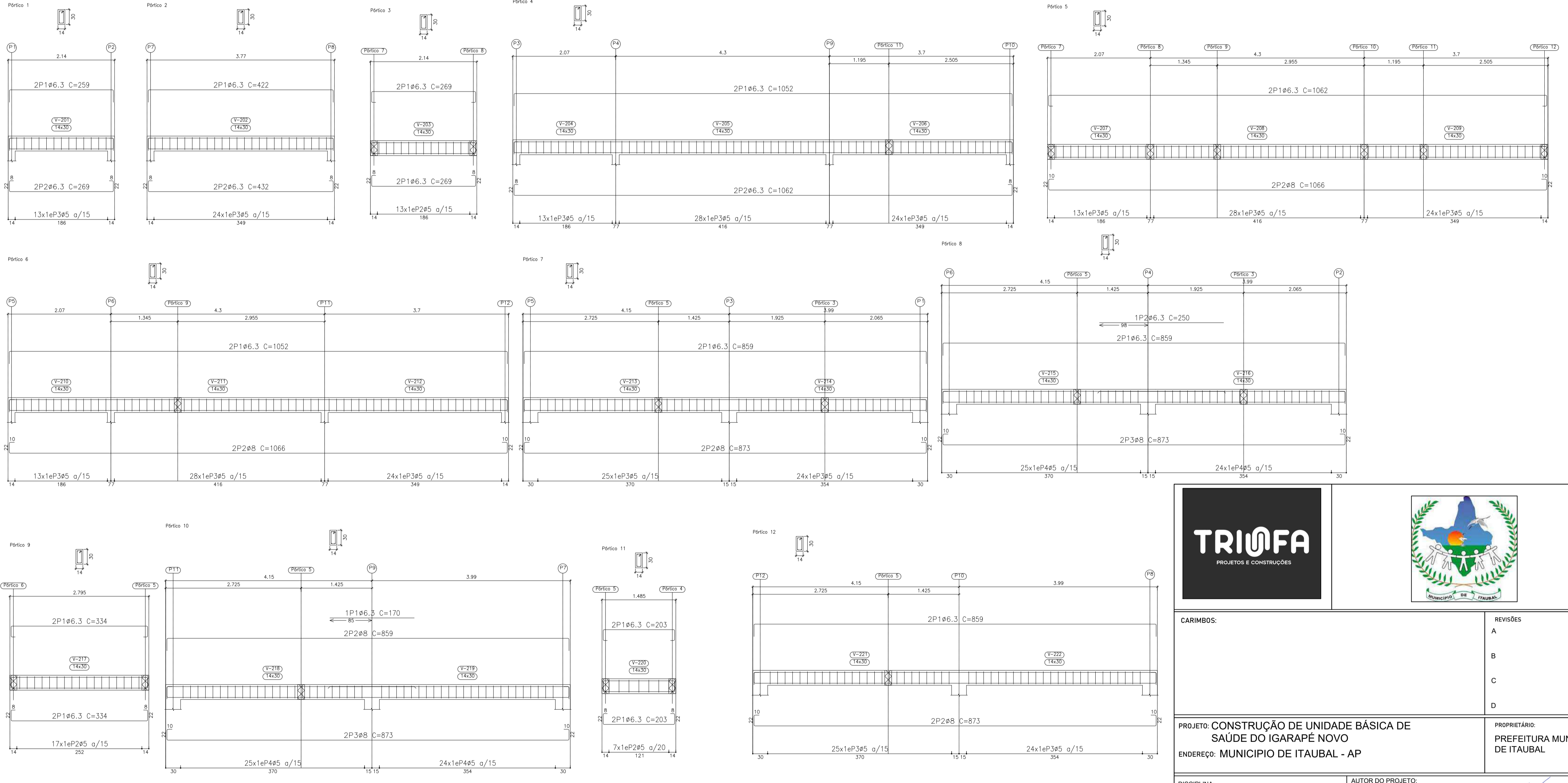


Resumo Aço Pormenorização de vigas				Comp. total (m)	Peso (kg)	Total
CA-50	Ø6.3	15.4	4	101		
	Ø8	254.5	14	9		
	Ø10	14.3	9			
	Ø12.5	16.0	15	129		
CA-60	Ø5	263.0	41	41		
<b>Total</b>						<b>170</b>

Elemento	Pos.	Diâm.	Q.	Esquema (cm)	Comp. (cm)	Total (cm)	CA-50 (kg)	CA-60 (kg)
Pórtico 6	1	Ø6.3	1	95	120	120	0.3	
	2	Ø8	4	809	859	3436	13.6	
	3	Ø12.5	2	275	275	550	5.3	
	4	Ø10	2	310	310	620	3.8	
	5	Ø5	37	9	96	3552		5.6
<b>Total:</b>							<b>23.0</b>	<b>5.6</b>
Pórtico 7	1	Ø6.3	1	95	120	120	0.3	
	2	Ø8	4	809	859	3436	13.6	
	3	Ø12.5	2	275	275	550	5.3	
	4	Ø10	2	275	275	550	3.4	
	5	Ø5	37	9	96	3552		5.6
<b>Total:</b>							<b>22.6</b>	<b>5.6</b>
Pórtico 8	1	Ø8	1	220	220	220	0.9	
	2	Ø8	4	809	859	3436	13.6	
	3	Ø6.3	1	300	300	300	0.7	
	4	Ø5	37	9	96	3552		5.6
<b>Total:</b>							<b>15.2</b>	<b>5.6</b>

ARMAÇÃO DAS VIGAS - PAV. SUPERIOR (FOLHA 01/01)  
ESC 1:50

Elemento	Pos.	Diâm.	Q.	Esquema (cm)	Comp. (cm)	Total (cm)	CA-50 (kg)	CA-60 (kg)
Pórtico 1	1	Ø6.3	2	209	259	518	1.3	
	2	Ø6.3	2	209	269	538	1.3	
	3	Ø5	13	9	76	988		1.6
<b>Total:</b>							<b>2.6</b>	<b>1.6</b>
Pórtico 2	1	Ø6.3	2	372	422	844	2.1	
	2	Ø6.3	2	372	432	864	2.1	
	3	Ø5	24	9	76	1824		2.9
<b>Total:</b>							<b>4.2</b>	<b>2.9</b>
Pórtico 3	1	Ø6.3	4	209	269	1076	2.6	
	2	Ø5	13	9	76	988		1.6
<b>Total:</b>							<b>2.6</b>	<b>1.6</b>
Pórtico 4	1	Ø6.3	2	1002	1052	2104	5.2	
	2	Ø6.3	2	1002	1062	2124	5.2	
	3	Ø5	65	9	76	4940		7.8
<b>Total:</b>							<b>10.4</b>	<b>7.8</b>
Pórtico 5	1	Ø6.3	2	1002	1062	2124	5.2	
	2	Ø8	2	1002	1066	2132	8.4	
<b>Total:</b>							<b>13.6</b>	<b>7.8</b>
Pórtico 6	1	Ø6.3	2	1002	1052	2104	5.2	
	2	Ø8	2	1002	1066	2132	8.4	
	3	Ø5	65	9	76	4940		7.8
<b>Total:</b>							<b>13.6</b>	<b>7.8</b>
Pórtico 7	1	Ø6.3	2	809	859	1718	4.2	
	2	Ø8	2	809	873	1746	6.9	
	3	Ø5	49	9	76	3724		5.8
<b>Total:</b>							<b>11.1</b>	<b>5.8</b>
Pórtico 8	1	Ø6.3	2	809	859	1718	4.2	
	2	Ø6.3	1	250	250	250	0.6	
	3	Ø8	2	809	873	1746	6.9	
	4	Ø5	49	9	76	3724		5.8
<b>Total:</b>							<b>11.7</b>	<b>5.8</b>
Pórtico 9	1	Ø6.3	4	275	334	1336	3.3	
	2	Ø5	17	9	76	1292		2.0
<b>Total:</b>							<b>3.3</b>	<b>2.0</b>
Pórtico 10	1	Ø6.3	1	170	170	170	0.4	
	2	Ø8	2	809	859	1718	6.8	
	3	Ø8	2	809	873	1746	6.9	
	4	Ø5	49	9	76	3724		5.8
<b>Total:</b>							<b>14.1</b>	<b>5.8</b>
Pórtico 11	1	Ø6.3	4	144	203	812	2.0	
	2	Ø5	7	9	76	532		0.8
<b>Total:</b>							<b>2.0</b>	<b>0.8</b>
Pórtico 12	1	Ø6.3	2	809	859	1718	4.2	
	2	Ø8	2	809	873	1746	6.9	
	3	Ø5	49	9	76	3724		5.8
<b>Total:</b>							<b>11.1</b>	<b>5.8</b>



Resumo Aço Pormenorização de vigas				Comp. total (m)	Peso (kg)	Total
CA-50	Ø6.3	200.2	49	100		
	Ø8	129.7	51	100		
	Ø5	353.4	55	55		
<b>Total</b>						<b>155</b>

**TRIUNFA**  
PROJETOS E CONSTRUÇÕES

MUNICÍPIO DE ITAUBAL

<b>CARIMBOS:</b>		<b>REVISÕES</b>	
PROJETO: CONSTRUÇÃO DE UNIDADE BÁSICA DE SAÚDE DO IGARAPÉ NOVO ENDEREÇO: MUNICÍPIO DE ITAUBAL - AP		PROPRIETÁRIO: PREFEITURA MUNICIPAL DE ITAUBAL	
AUTOR DO PROJETO: Aro. PAULO HENRIQUE GUIMARÃES TEIXEIRA CAU - AP 1135622-4		ASS:	
TÍTULO: ESTRUTURAL - PONTO DE APOIO • PLANTA DE LOCAÇÃO DOS PILARES; • ARMAÇÃO DAS VIGAS; • ARMAÇÃO DAS LAJES; • DETALHE CONSTRUTIVO; • PERSPECTIVAS.		COORDENADOR DO PROJETO: Aro. RUBENS COSTA GOMES CAU - AP: A276409-1	
ASS:		PROFISSIONAL: FELIPE SANTOS DE CARVALHO CREA - AP: 032198388-2	
ASS:		ASS:	
ETAPA: -	ESCALA: INDICADA	CONVENIENTE: • 137.73 m²	
ÁREA DO TERRENO: • 375 m²	ÁREA CONSTRUÍDA: • 137.73 m²	PREFEITO: JOSE SERAFIM PICANÇO FILHO	
DATA: OUTUBRO DE 2023	DATA: OUTUBRO DE 2023	ESTRUTURAL: EST-PMI-TRIUNFA TIPO DE FOLHA: A1 891X594 VERSÃO DO ARQUIVO: R01	
COORDENADAS: 0°28'17"0"N 50°33'29"2"W		DIREITOS AUTORAIS RESERVADOS. REPRODUÇÃO TOTAL OU PARCIAL PROIBIDA	