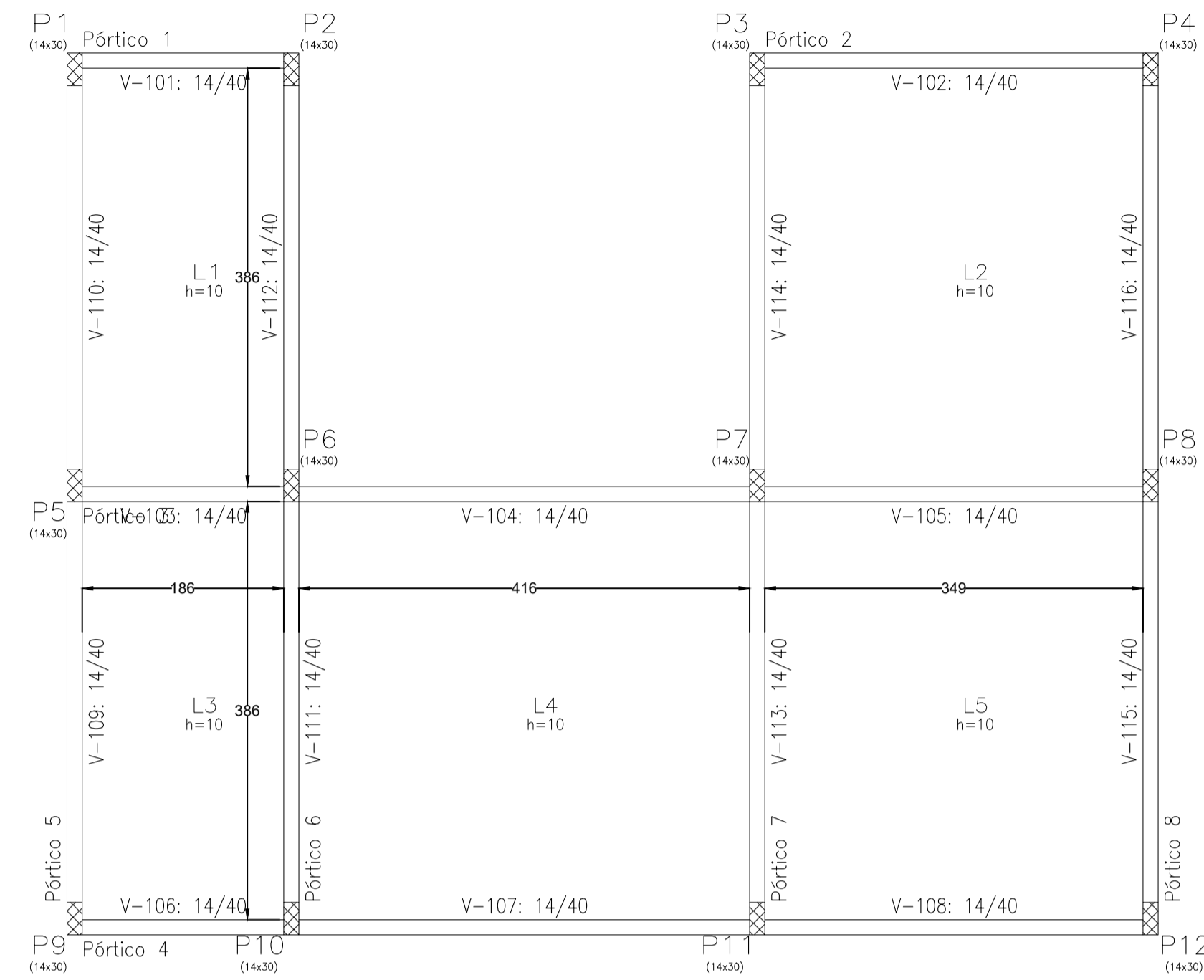


ARMAÇÃO DAS VIGAS - PAV. TÉRREO/ BALDRAME (FOLHA 01/01)  
ESC 1:50

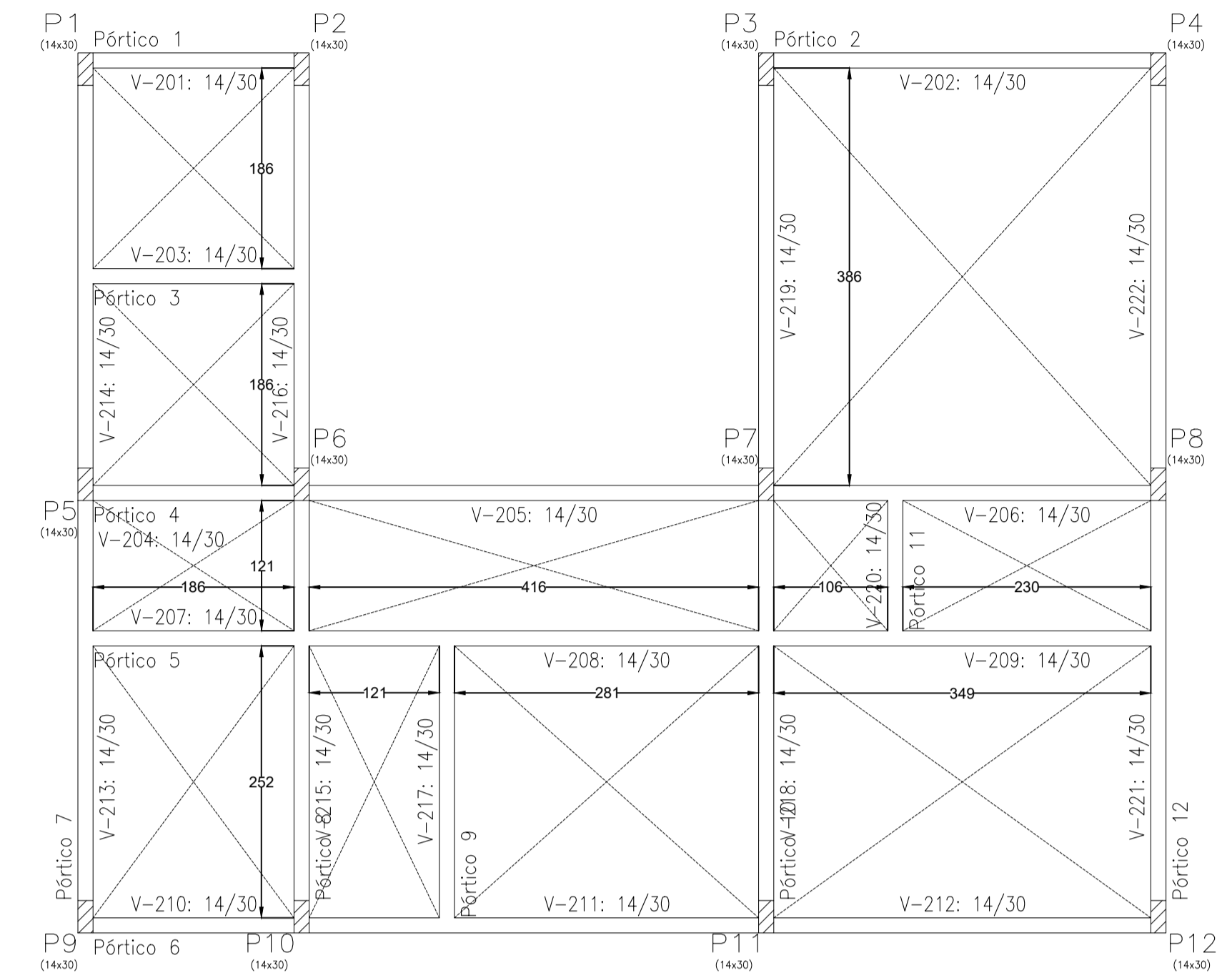
Elemento	Fôrma		Concreto
	Lateral (m <sup>2</sup> )	Superfície (m <sup>2</sup> )	
Lajes maciças	-	57,36	5,74
Vigas	36,06	7,47	3,28
Pilares	11,64	-	0,60

- LEGENDA:**
- PILAR QUE SEGUE
  - PILAR QUE MORRE
  - PILAR QUE NASCE

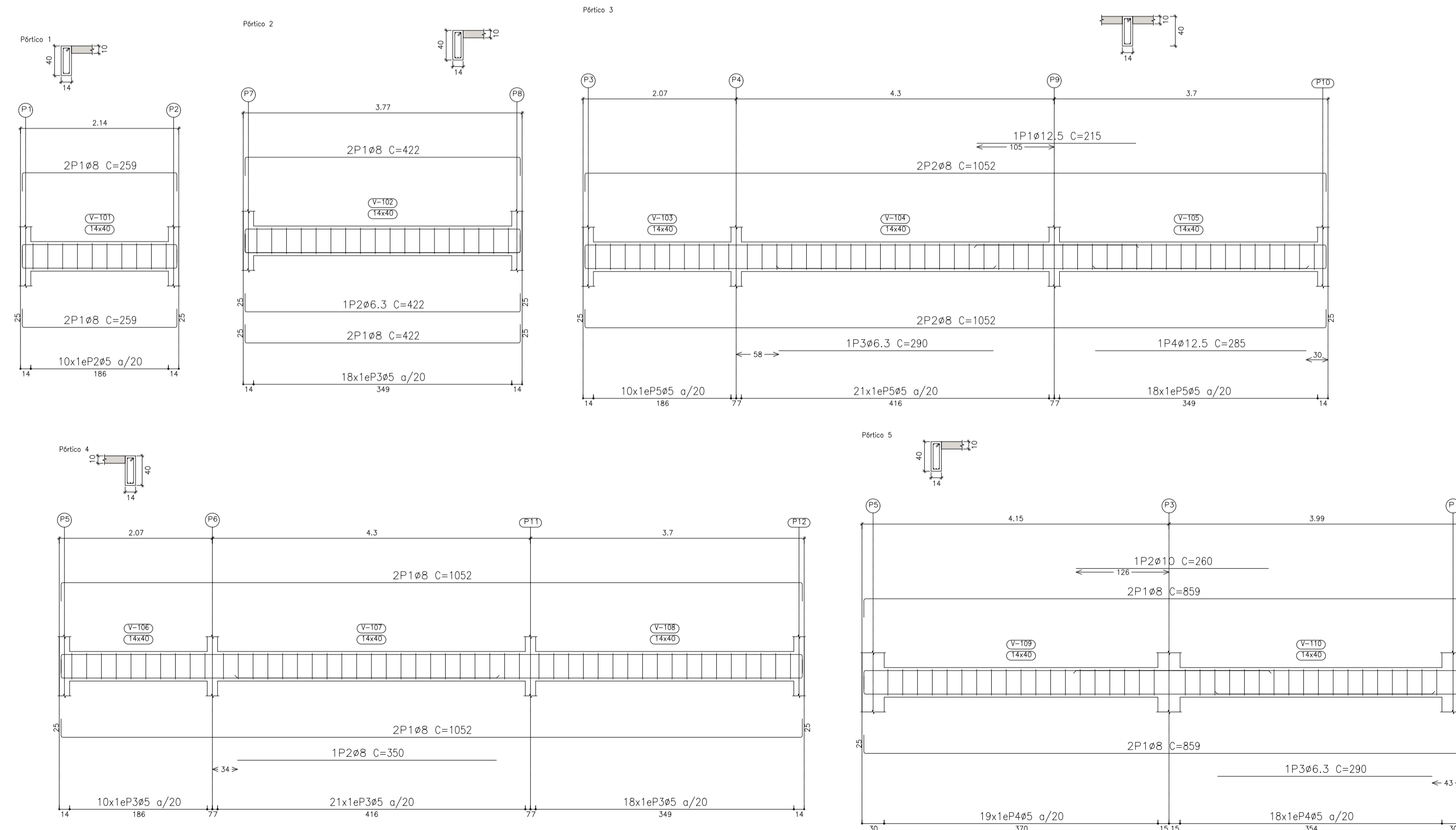


ARMAÇÃO DAS VIGAS - PAV. SUPERIOR (FOLHA 01/01)  
ESC 1:50

Elemento	Fôrma		Concreto
	Lateral (m <sup>2</sup> )	Superfície (m <sup>2</sup> )	
Lajes maciças	-	-	-
Vigas	40,55	9,58	3,10
Pilares	32,40	-	1,56



ARMAÇÃO DAS VIGAS - PAV. TÉRREO/ BALDRAME (FOLHA 01/02)  
ESC 1:50



Elemento	Pos.	Diâm.	Q.	Esquema (cm)	Comp. (cm)	Tota (kg)	CA-50 (kg)	CA-60 (kg)
Pórtico 1	1	Ø8	4	209	102	259	1036	4,1
	2	Ø5	10	96	96	960		1,5
Total: 4,1 1,5								
Pórtico 2	1	Ø8	4	372	152	422	1688	6,7
	2	Ø6,3	1	372	372	422	422	1,0
	3	Ø5	18	96	1728	96	1728	2,7
Total: 7,7 2,7								
Pórtico 3	1	Ø12,5	1	215	215	215	2,1	
	2	Ø8	4	1052	4208	1052	4208	16,6
	3	Ø6,3	1	290	290	290	0,7	
	4	Ø12,5	1	285	285	285	2,7	
	5	Ø5	49	96	4704	96	4704	7,4
Total: 22,1 7,4								
Pórtico 4	1	Ø8	4	1052	4208	1052	4208	16,6
	2	Ø8	1	350	350	350	1,4	
	3	Ø5	49	96	4704	96	4704	7,4
Total: 18,0 7,4								
Pórtico 5	1	Ø8	4	859	3436	859	3436	13,6
	2	Ø10	1	260	260	260	1,6	
	3	Ø6,3	1	290	290	290	0,7	
	4	Ø5	37	96	3552	96	3552	5,6
Total: 15,9 5,6								

PROJETOS E CONSTRUÇÕES

MUNICÍPIO DE ITAUBAL

<p><b>CARIMBOS:</b></p>	<p><b>REVISÕES</b></p> <p>A</p> <p>B</p> <p>C</p> <p>D</p>
<p><b>PROJETO: CONSTRUÇÃO DE UNIDADE BÁSICA DE SAÚDE DO IGARAPÉ NOVO</b></p> <p><b>ENDEREÇO: MUNICÍPIO DE ITAUBAL - AP</b></p>	
<p><b>DISCIPLINA:</b> EST - PROJETO ESTRUTURAL</p>	<p><b>AUTOR DO PROJETO:</b> Ara. PAULO HENRIQUE GUIMARÃES TEIXEIRA CAU - AP A135622-4</p> <p style="text-align: right;"><i>Paulo Henrique Guimarães</i> Ara. 1377004-4</p>
<p><b>TÍTULO: ESTRUTURAL - PONTO DE APOIO</b></p> <ul style="list-style-type: none"> <li>• PLANTA DE LOCAÇÃO DOS PILARES;</li> <li>• ARMAÇÃO DOS PILARES;</li> <li>• ARMAÇÃO DAS VIGAS;</li> <li>• ARMAÇÃO DAS LAJES;</li> <li>• DETALHE CONSTRUTIVO;</li> <li>• PERSPECTIVAS.</li> </ul>	<p><b>COORDENADOR DO PROJETO:</b> Ara. RUBENS COSTA GOMES CAU - AP: A276409-1</p> <p style="text-align: right;"><i>Rubens Costa Gomes</i> Ara. 171465-1</p>
<p><b>ETAPA:</b> -</p>	<p><b>ESCALA:</b> INDICADA</p>
<p><b>ÁREA DO TERRENO:</b> • 375 m<sup>2</sup></p>	<p><b>ÁREA CONSTRUÍDA:</b> • 137,73 m<sup>2</sup></p>
<p><b>DIM:</b> CENTIMETRO</p>	<p><b>DATA:</b> OUTUBRO DE 2023</p>
<p><b>COORDENADAS:</b> 0°28'17"0"N 50°33'29"2"W</p>	<p><b>CONVENIENTE:</b> • PREFEITURA MUNICIPAL DE ITAUBAL-AP</p> <p><b>PROFSSIONAL:</b> FELIPE SANTOS DE CARVALHO CREA - AP: 032198388-2</p> <p style="text-align: right;"><b>ASS:</b></p>
<p><b>CONVENIENTE:</b> • PREFEITURA MUNICIPAL DE ITAUBAL-AP</p>	<p><b>PROFETO:</b> JOSE SERAFIM PICANÇO FILHO</p>
<p><b>ESTRUTURAL: EST-PMI-TRIUNFA</b> <b>TIPO DE FOLHA: A1 891X594</b> <b>VERSÃO DO ARQUIVO: R01</b></p>	

02

04

DIREITOS AUTORAIS RESERVADOS. REPRODUÇÃO TOTAL OU PARCIAL PROIBIDA