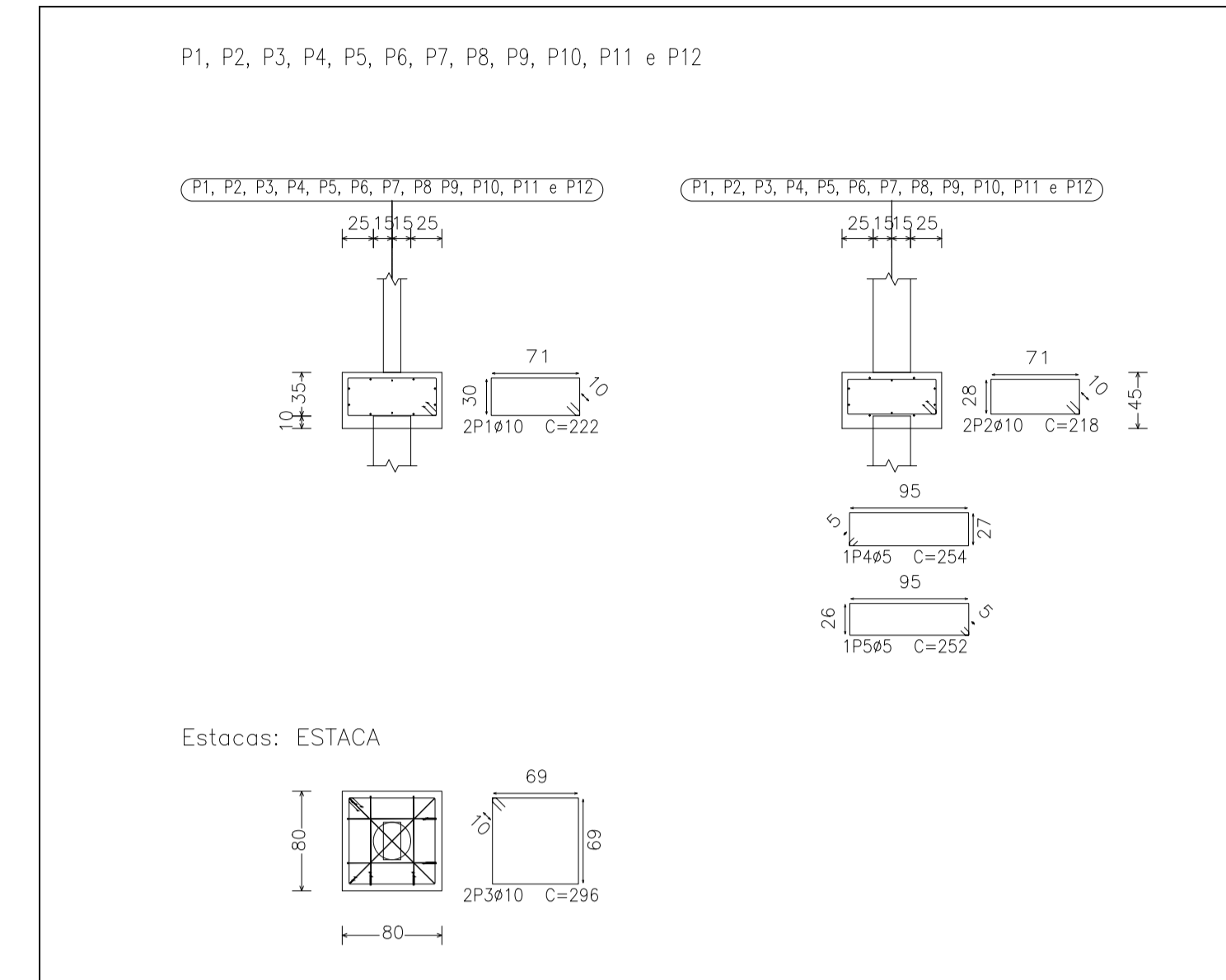
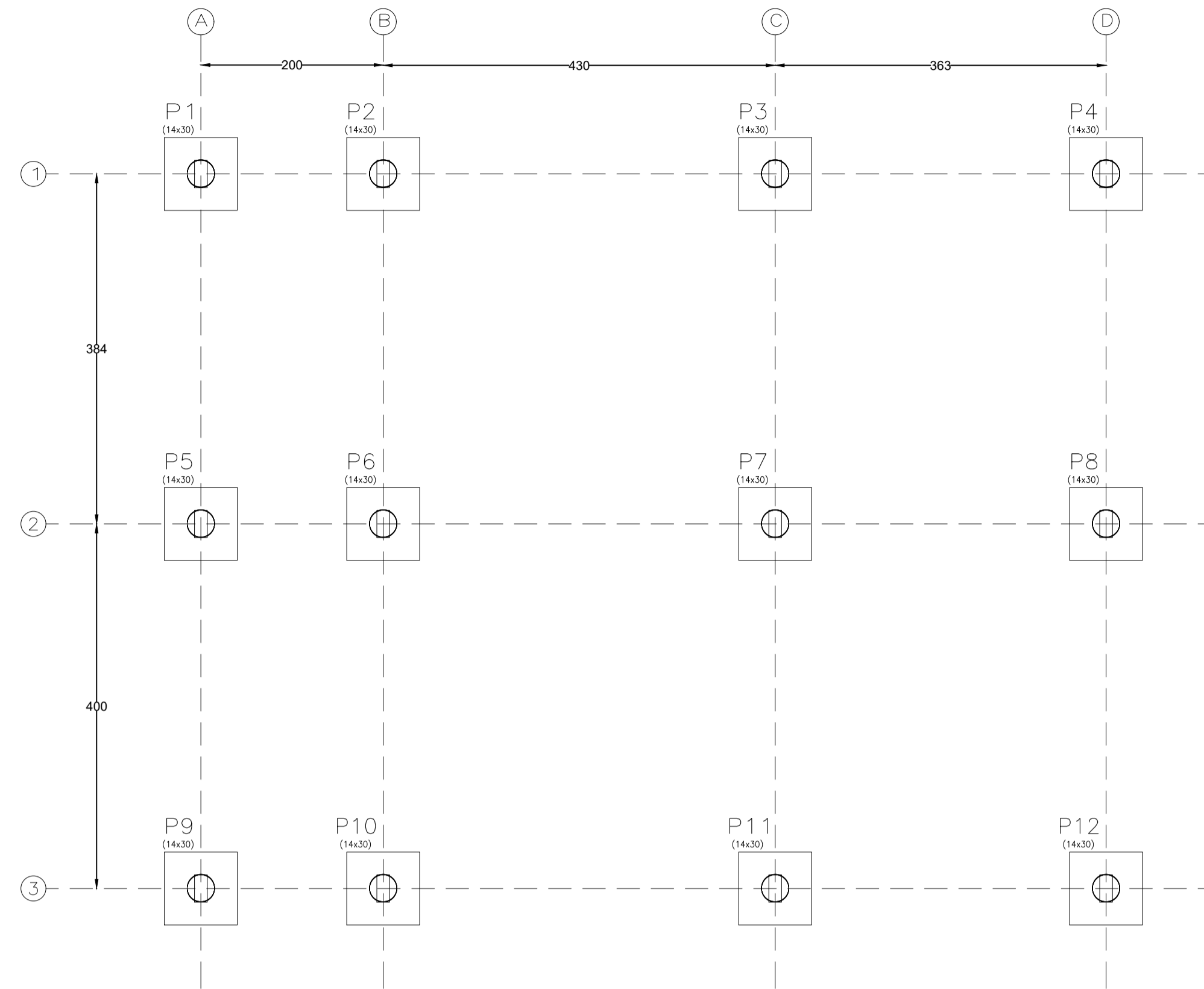


LOCAÇÃO DAS ESTACAS/ PILARE (FOLHA 01/01)
ESC 1:50



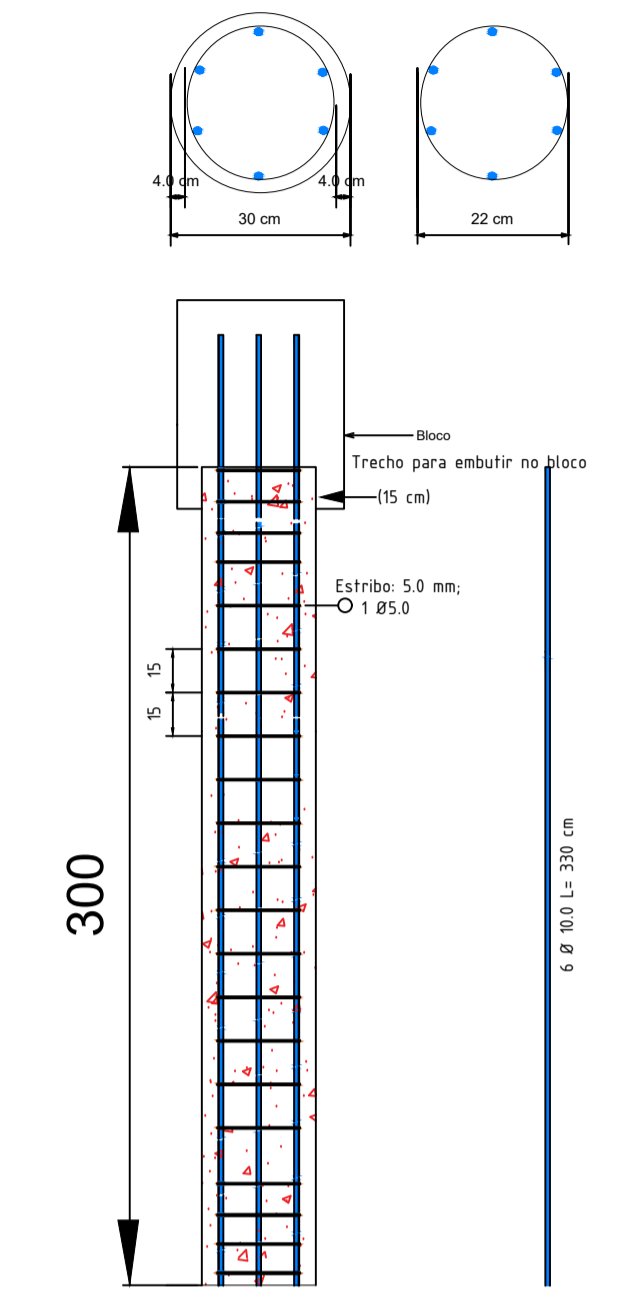
NOTAS GERAIS
CONCRETO ESTRUTURAL COM RESISTÊNCIA CARACTERÍSTICA COMPRESSÃO:
ESTACA: 25 MPa
PILARES: 25 MPa
VIGAS: 25 MPa
LAJES: 25 MPa

ITEM	MATERIAL	UND.	QUANT.
01	CONCRETO ESTRUTURAL(C25)	m ³	3.54
02	FORMA LATERAL	m ²	17.28

Elemento	Pos.	Diâm.	Q.	Pat. (cm)	Recta (cm)	Comp. (cm)	Total (cm)	CA-50 (kg)	CA-60 (kg)
P1=P2=P3=P4=P5 P6=P7=P8=P9=P10 P11=P12	1	ø10	2	222	222	444	2.7		
	2	ø10	2	218	218	436	2.7		
	3	ø10	2	296	296	592	3.6		
	4	ø5	1	254	254	254	0.4		
	5	ø5	1	252	252	252	0.4		
Total:							9.0	0.8	
Total (x12):							108.0	9.6	

Resumo Aço Fundação	Comp. total (m)	Peso (kg)	Total
CA-50 ø10	176.6	109	109
CA-60 ø5	60.7	10	10
Total			119

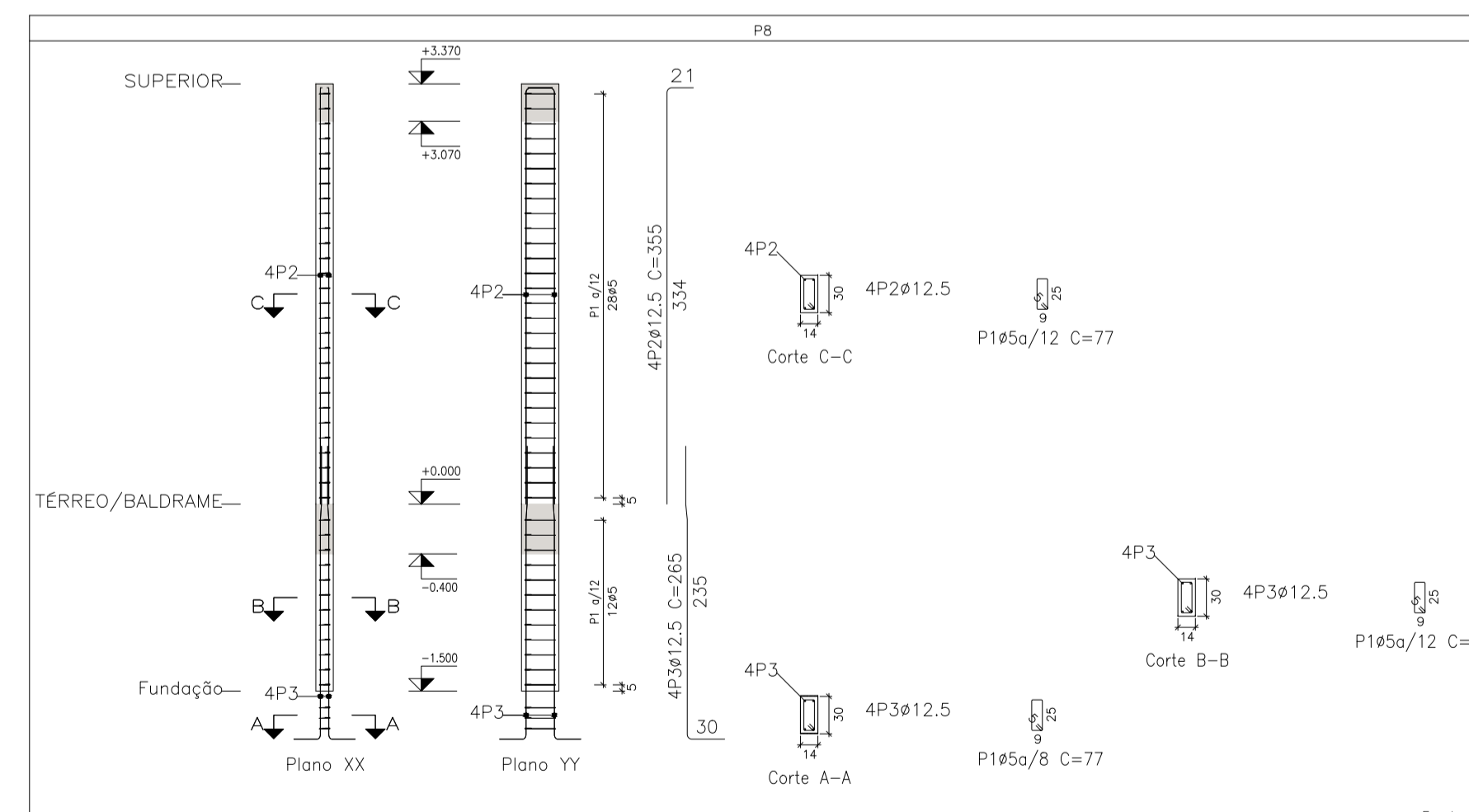
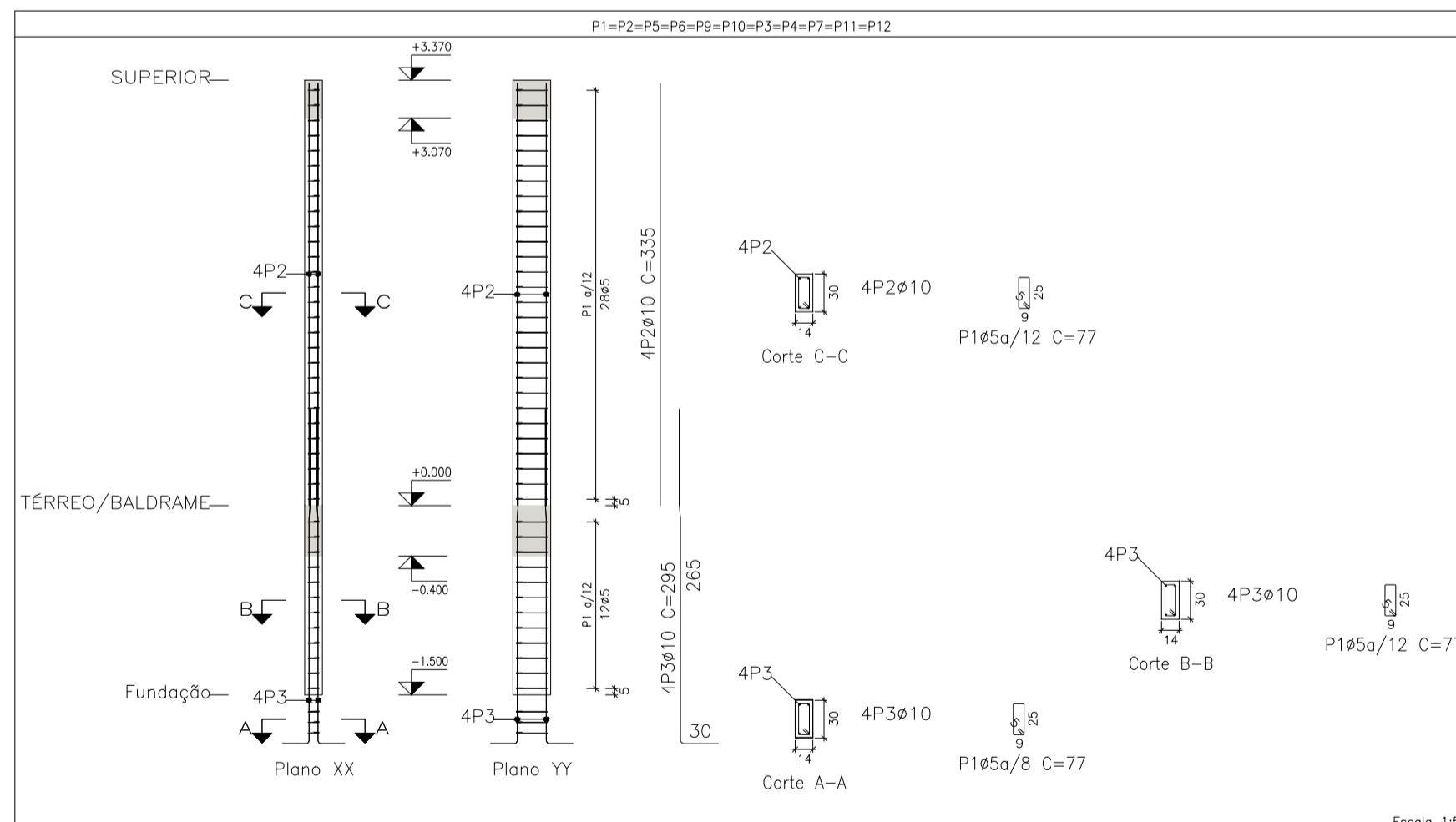
DETALHAMENTO DAS ESTACAS (FOLHA 01/01)
ESC S.E



- Concreto para as estacas:**
1. FCK≥25 MPa.
 2. Concreto com agregado graúdo (brita 01).
 3. Slump de 22 +/- 2.
 4. Teor de cimento de 2500KG/M3
 5. FATOR AGUA/CIMENTO ENTRE 0,53 E 0,56.

Elemento	Pos.	Diâm.	Q.	Comp. (cm)	Total (cm)	CA-50 (kg)	CA-60 (kg)
ESTACA	1	ø10	6	330	1980	12.21	
	2	ø5	20	70	1400	2.15	
Total:						12.21	2.15
Total (x12):						146.5	25.80

ARMAÇÃO DOS PILARES (FOLHA 01/01)
ESC 1:50



Elemento	Pos.	Diâm.	Q.	Esquema (cm)	Comp. (cm)	Total (cm)	CA-50 (kg)	CA-60 (kg)
P1=P2=P5=P6=P9 P10=P3=P4=P7=P11 P12	1	ø5	43		77	3311		5.2
	2	ø10	4	335	335	1340	8.3	
	3	ø10	4	179	295	1180	7.3	
Total:							15.6	5.2
Total (x11):							171.6	57.2
P8	1	ø5	43		77	3311		5.2
	2	ø12.5	4	338	355	1420	13.7	
	3	ø12.5	4	178	265	1060	10.2	
Total:							23.9	5.2

Resumo Aço Pilares	Comp. total (m)	Peso (kg)	Total
CA-50 ø10	277.2	171	
ø12.5	24.8	24	195
CA-60 ø5	397.3	62	62
Total			257

MUNICÍPIO DE ITAUBAL

CARIMBOS:		REVISÕES	
		A	
		B	
		C	
		D	
PROJETO: CONSTRUÇÃO DE UNIDADE BÁSICA DE SAÚDE DO IGARAPÉ NOVO ENDEREÇO: MUNICÍPIO DE ITAUBAL - AP		PROPRIETÁRIO: PREFEITURA MUNICIPAL DE ITAUBAL	
DISCIPLINA: EST - PROJETO ESTRUTURAL		AUTOR DO PROJETO: Eng. PAULO HENRIQUE GUIMARÃES TEIXEIRA CAU - AP 135622-4	
TÍTULO: ESTRUTURAL - PONTO DE APOIO • PLANTA DE LOCAÇÃO DOS PILARES; • ARMAÇÃO DOS PILARES; • ARMAÇÃO DAS VIGAS; • ARMAÇÃO DAS LAJES; • DETALHE CONSTRUTIVO; • PERSPECTIVAS.		COORDENADOR DO PROJETO: Eng. RUBENS COSTA GOMES CAU - AP: A276409-1	
ETAPA: ESCALA: INDICADA		PROFISSIONAL: FELIPE SANTOS DE CARVALHO CREA - AP: 032198388-2	
ÁREA DO TERRENO: • 375 m ²		CONVENIENTE: • PREFEITURA MUNICIPAL DE ITAUBAL-AP	
DATA: OUTUBRO DE 2023		PREFEITO: JOSE SERAFIM PICANÇO FILHO	
COORDENADAS: 0°28'17"0"N 50°33'29"2"W		ESTRUTURAL: EST-PMI-TRIUNFA TIPO DE FOLHA: A1 891X594 VERSÃO DO ARQUIVO: R01	

01

04

DIREITOS AUTORAIS RESERVADOS. REPRODUÇÃO TOTAL OU PARCIAL PROIBIDA