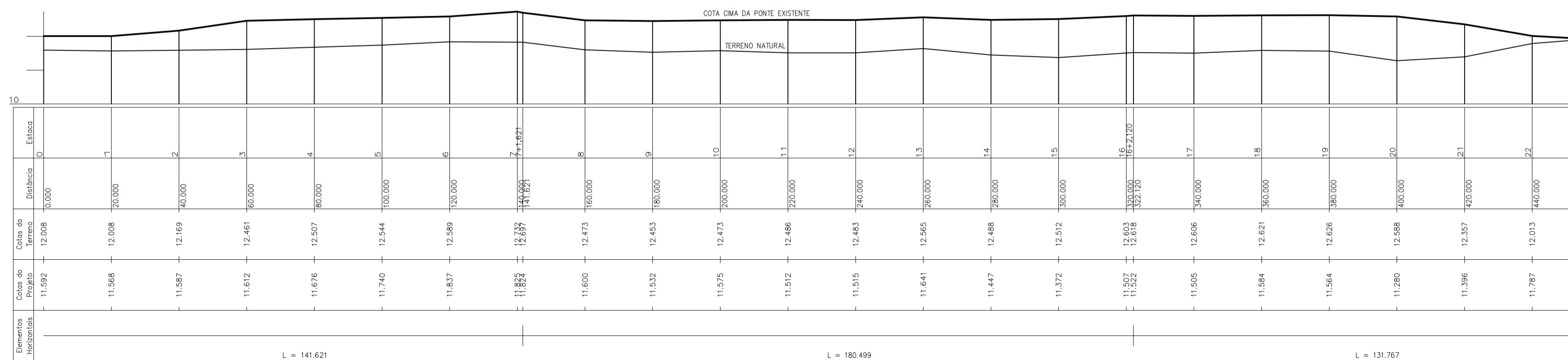


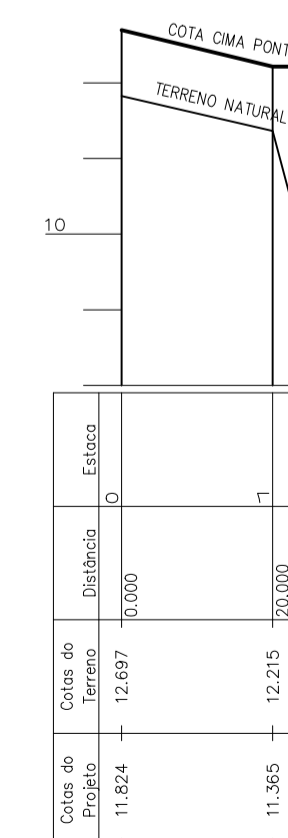
TOPOGRAFIA - VILA LIMÃO

esc 1:500



PERFIL 1 - VILA LIMÃO

esc 1:1000



PERFIL 2 - VILA LIMÃO

esc 1:1000

	ANO	TIPO	FOLHA	PREFEITURA MUNICIPAL DE ITAUBAL
	2022	ARQ	1/2	ESTADO DO AMAPÁ
CONVENIENTE	LOCAL		MODIFICAÇÕES	
PREFEITURA MUNICIPAL DE ITAUBAL	MUNICÍPIO DE ITAUBAL - AP			
OBRA	ÁREA			
CONSTRUÇÃO DE PASSARELA DE MADEIRA NA VILA LIMÃO	-			
TOPOGRAFIA, E PERFIL, CORTES, ELEVACIONES E DETALHES.				
AUTOR	DESENHADOR	DATA		
PAULO HENRIQUE GUIMARÃES TEIXEIRA ARQUITETO E URBANISTA - CAU/SP 13602/4	JULIAN DE OLIVEIRA COSTA	10/03/2022		
PREFEITO		DM		
JOSE SERAFIM PIANÇO FILHO		METRO		
		ESC		
		INDICADA		