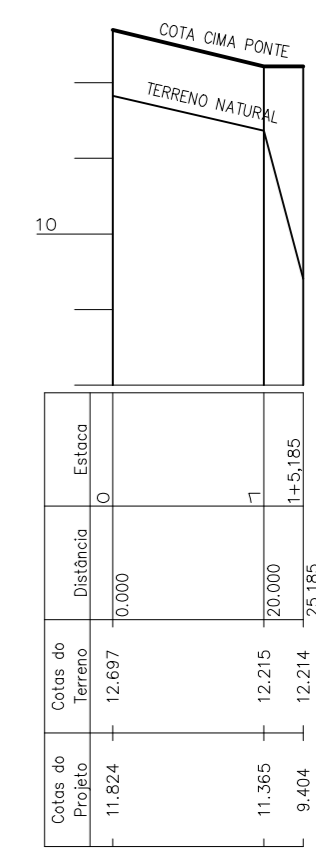
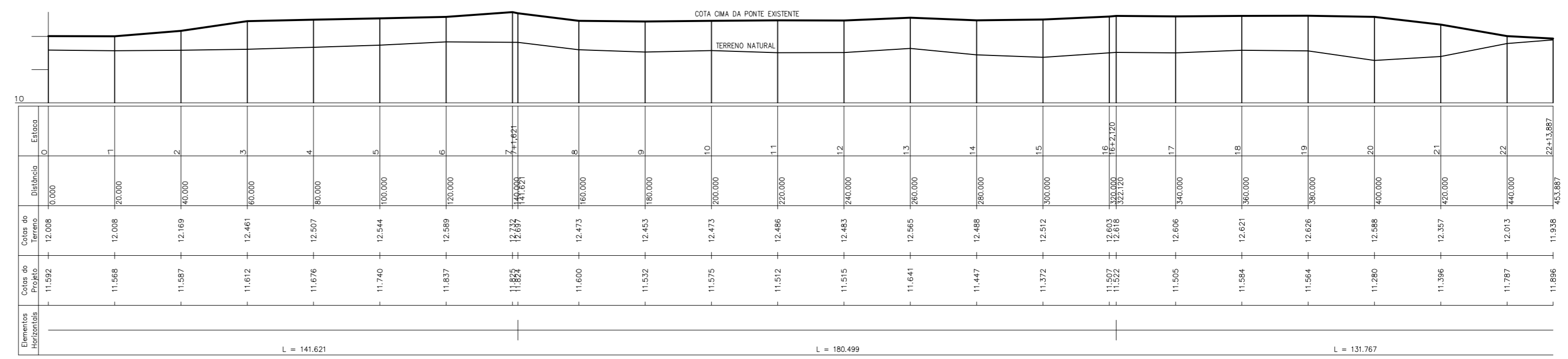


TOPOGRAFIA - VILA LIMÃO
esc 1:500



PERFIL 2 - VILA LIMÃO
esc 1:1000



PERFIL 1 - VILA LIMÃO
esc 1:1000

	ANO	TIPO	FOLHA	PREFEITURA MUNICIPAL DE ITAUBAL ESTADO DO AMAPÁ
	2023	ARQ	9/10	
CONVENIENTE	LOCAL		MODIFICAÇÕES	
PREFEITURA MUNICIPAL DE ITAUBAL		MUNICÍPIO DE ITAUBAL - AP		
OBRA	ÁREA		A	
CONSTRUÇÃO DE PASSARELA DE MADEIRA NA VILA LIMÃO		3288,06 m		B
TOPOGRAFIA, E PERFIL, CORTES, ELEVACIONES E DETALHES.				C
AUTOR	DESENHOICAD	DATA		D
PAULO HENRIQUE GUIMARÃES TEIXEIRA	JULIAN DE OLIVEIRA COSTA	24/04/2023		
PREFEITO	VISTO		DIM	E
JOSE SERAFIM PICAÇO FILHO			METRO	
		ESC	INDICADA	F