



ESTADO DO AMAPÁ
PREFEITURA MUNICIPAL DE ITAUBAL
CNPJ: 34.925.214/0001-90

ANEXO A: RELATÓRIO FOTOGRÁFICO DE LEVANTAMENTO DE MANIFESTAÇÕES PATOLÓGICAS

Objeto:


REVITALIZAÇÃO E AMPLIAÇÃO DA PREFEITURA MUNICIPAL DE ITAUBAL - AP

Localização Itaubal - AP - CEP 68976-000 / 0°36'10.69"N 50°41'56.52"W









OBSERVAÇÃO:

No dia 13 de abril de 2023, procedeu-se a vistoria "in loco", com a finalidade de averiguar a situação em que o lote se encontra, afim de estabelecer parâmetros para a Revitalização e Ampliação da Prefeitura Municipal de Itaubal - AP.


Paulo Guimarães
Arquiteto e Urbanista
CAU - AP A135622-4

ANEXO A: RELATÓRIO FOTOGRÁFICO DE LEVANTAMENTO DE MANIFESTAÇÕES PATOLÓGICAS

Objeto:			
REVITALIZAÇÃO E AMPLIAÇÃO DA PREFEITURA MUNICIPAL DE ITAUBAL - AP			
			
Subsistema/Sistema Interno / Esquadrias		Subsistema/Sistema Internas / Instalações aparentes	
Foto n°	01	Ambiente:	Almoxarife
Foto n°		02	
Ambiente:		Almoxarife	
Obs:		Obs:	
			
Subsistema/Sistema Interno / Paredes e instalações hidráulicas		Subsistema/Sistema Interno / Parede e instalações elétricas	
Foto n°	03	Ambiente:	Área de serviço
Foto n°		04	
Ambiente:		Área de serviço	
Obs:		Obs:	
			
Subsistema/Sistema Interno / Forro		Subsistema/Sistema Interno / Parede e instalações elétricas	
Foto n°	05	Ambiente:	Área de serviço
Foto n°		06	
Ambiente:		Área de serviço	
Obs:		Obs:	

ANEXO A: RELATÓRIO FOTOGRÁFICO DE LEVANTAMENTO DE MANIFESTAÇÕES PATOLÓGICAS


Objeto:					
REVITALIZAÇÃO E AMPLIAÇÃO DA PREFEITURA MUNICIPAL DE ITAUBAL - AP					
					
Subsistema/Sistema	Externa / Parede e piso	Subsistema/Sistema	Externa / Parede e piso		
Foto n°	07	Ambiente: Entorno da edificação	Foto n°	08	Ambiente: Entorno da edificação
Obs:					
					
Subsistema/Sistema	Totem para bandeira	Subsistema/Sistema	Fossa		
Foto n°	09	Ambiente: Entorno da edificação	Foto n°	10	Ambiente: Entorno da edificação
Obs:					
					
Subsistema/Sistema	Viga Baldrame e parede	Subsistema/Sistema	Parede e pilares		
Foto n°	11	Ambiente: Entorno da edificação	Foto n°	12	Ambiente: Entorno da edificação
Obs:					



ESTADO DO AMAPÁ
PREFEITURA MUNICIPAL DE ITAUBAL
CNPJ: 34.925.214/0001-90

ANEXO A: RELATÓRIO FOTOGRÁFICO DE LEVANTAMENTO DE MANIFESTAÇÕES PATOLÓGICAS

Objeto:		REVITALIZAÇÃO E AMPLIAÇÃO DA PREFEITURA MUNICIPAL DE ITAUBAL - AP	
			
Subsistema/Sistema	Parede	Subsistema/Sistema	Parede e instalação de água fria aparente
Foto n°	13	Foto n°	14
Ambiente: Entorno da edificação		Ambiente: Entorno da edificação	
Obs:		Obs:	
			
Subsistema/Sistema	Cobogó e parede	Subsistema/Sistema	Parede de madeira
Foto n°	15	Foto n°	16
Ambiente: Entorno da edificação		Ambiente: Entorno da edificação	
Obs:		Obs:	
			
Subsistema/Sistema	Viga Baldrame	Subsistema/Sistema	Viga Baldrame e parede
Foto n°	17	Foto n°	18
Ambiente: Entorno da edificação		Ambiente: Entorno da edificação	
Obs:		Obs:	


Paulo Guimarães
Arquiteto e Urbanista
CAU - AP A135622-4

ANEXO A: RELATÓRIO FOTOGRÁFICO DE LEVANTAMENTO DE MANIFESTAÇÕES PATOLÓGICAS

Objeto:			
REVITALIZAÇÃO E AMPLIAÇÃO DA PREFEITURA MUNICIPAL DE ITAUBAL - AP			
			
Subsistema/Sistema	Calçada e tubulação aparente	Subsistema/Sistema	Beiral
Foto n°	19	Foto n°	20
Ambiente: Entorno da edificação		Ambiente: Entorno da edificação	
Obs:		Obs:	
			
Subsistema/Sistema	Parede e calçada	Subsistema/Sistema	Abrigo de entrada de energia
Foto n°	21	Foto n°	22
Ambiente: Entorno da edificação		Ambiente: Entorno da edificação	
Obs:		Obs:	
			
Subsistema/Sistema	Paredes e esquadrias	Subsistema/Sistema	Paredes e esquadrias
Foto n°	23	Foto n°	24
Ambiente: Entorno da edificação		Ambiente: Entorno da edificação	
Obs:		Obs:	

ANEXO A: RELATÓRIO FOTOGRÁFICO DE LEVANTAMENTO DE MANIFESTAÇÕES PATOLÓGICAS

Objeto:

REVITALIZAÇÃO E AMPLIAÇÃO DA PREFEITURA MUNICIPAL DE ITAUBAL - AP



Subsistema/Sistema | Pilares e paredes
Foto n° 25 | Ambiente: Entorno da edificação
Obs:

Subsistema/Sistema | Pilares e paredes
Foto n° 26 | Ambiente: Entorno da edificação
Obs:



Subsistema/Sistema | Externo / Paredes e esquadrias
Foto n° 27 | Ambiente: Entorno da edificação
Obs:

Subsistema/Sistema | Externo / Paredes
Foto n° 28 | Ambiente: Entorno da edificação
Obs:



Subsistema/Sistema | Externo / Paredes
Foto n° 29 | Ambiente: Entorno da edificação
Obs:

Subsistema/Sistema | Externo / Cobogó e divisória
Foto n° 30 | Ambiente: Entorno da edificação
Obs:

ANEXO A: RELATÓRIO FOTOGRÁFICO DE LEVANTAMENTO DE MANIFESTAÇÕES PATOLÓGICAS

Objeto:

REVITALIZAÇÃO E AMPLIAÇÃO DA PREFEITURA MUNICIPAL DE ITAUBAL - AP



Subsistema/Sistema Externo / Paredes

Foto nº 31 Ambiente: Entorno da edificação

Obs:

Subsistema/Sistema Externo / Bomba de água e reservatório

Foto nº 32 Ambiente: Entorno da edificação

Obs:



Subsistema/Sistema Externo / Parede e beiral

Foto nº 33 Ambiente: Entorno da edificação

Obs:

Subsistema/Sistema Externo / Esquadria

Foto nº 34 Ambiente: Entorno da edificação

Obs:



Subsistema/Sistema Externo / Parede e beiral

Foto nº 35 Ambiente: Entorno da edificação

Obs:

Subsistema/Sistema Externo / Caixa de passagem

Foto nº 36 Ambiente: Entorno da edificação

Obs:

ANEXO A: RELATÓRIO FOTOGRÁFICO DE LEVANTAMENTO DE MANIFESTAÇÕES PATOLÓGICAS

Objeto:

REVITALIZAÇÃO E AMPLIAÇÃO DA PREFEITURA MUNICIPAL DE ITAUBAL - AP



Subsistema/Sistema Externo / Parede e letreiro
Foto n° 37 Ambiente: Entorno da edificação

Subsistema/Sistema Externo / Parede e esquadria
Foto n° 38 Ambiente: Entorno da edificação

Obs:

Obs:



Subsistema/Sistema Externo / Parede e esquadria
Foto n° 39 Ambiente:

Subsistema/Sistema Interno / Paredes e revestimentos
Foto n° 40 Ambiente: Banheiro Feminino

Obs:

Obs:



Subsistema/Sistema Interno / Paredes e revestimentos
Foto n° 41 Ambiente: Banheiro Feminino

Subsistema/Sistema Interno / Forro
Foto n° 42 Ambiente: Banheiro Feminino

Obs:

Obs:

ANEXO A: RELATÓRIO FOTOGRÁFICO DE LEVANTAMENTO DE MANIFESTAÇÕES PATOLÓGICAS

Objeto:

REVITALIZAÇÃO E AMPLIAÇÃO DA PREFEITURA MUNICIPAL DE ITAUBAL - AP



Subsistema/Sistema		Interno / Parede		Subsistema/Sistema		Interno / Paredes e revestimentos
--------------------	--	------------------	--	--------------------	--	-----------------------------------

Foto nº	43	Ambiente:	Banheiro Feminino	Foto nº	44	Ambiente:	Banheiro Feminino
---------	----	-----------	-------------------	---------	----	-----------	-------------------

Obs:		Obs:	
------	--	------	--



Subsistema/Sistema		Interno / Parede		Subsistema/Sistema		Interno / Parede
--------------------	--	------------------	--	--------------------	--	------------------

Foto nº	45	Ambiente:	Banheiro Feminino	Foto nº	46	Ambiente:	Banheiro Feminino
---------	----	-----------	-------------------	---------	----	-----------	-------------------

Obs:		Obs:	
------	--	------	--



Subsistema/Sistema		Interno / Parede		Subsistema/Sistema		Interno / Parede
--------------------	--	------------------	--	--------------------	--	------------------

Foto nº	47	Ambiente:	Banheiro Feminino	Foto nº	48	Ambiente:	Banheiro Feminino
---------	----	-----------	-------------------	---------	----	-----------	-------------------

Obs:		Obs:	
------	--	------	--

ANEXO A: RELATÓRIO FOTOGRÁFICO DE LEVANTAMENTO DE MANIFESTAÇÕES PATOLÓGICAS

Objeto:

REVITALIZAÇÃO E AMPLIAÇÃO DA PREFEITURA MUNICIPAL DE ITAUBAL - AP



Subsistema/Sistema

Interno / Forro

Foto n°

49

Ambiente:

Banheiro Feminino

Obs:

Subsistema/Sistema

Interno / Parede

Foto n°

50

Ambiente:

Banheiro Feminino

Obs:



Subsistema/Sistema

Interno / Revestimento de parede

Foto n°

51

Ambiente:

Banheiro Masculino

Obs:

Subsistema/Sistema

Interno / Parede, revestimento e louça

Foto n°

52

Ambiente:

Banheiro Masculino

Obs:



Subsistema/Sistema

Interno / Caixa de descarga e parede

Foto n°

53

Ambiente:

Banheiro Masculino

Obs:

Subsistema/Sistema

Interno / Parede

Foto n°

54

Ambiente:

Banheiro Masculino

Obs:

ANEXO A: RELATÓRIO FOTOGRÁFICO DE LEVANTAMENTO DE MANIFESTAÇÕES PATOLÓGICAS

Objeto:

REVITALIZAÇÃO E AMPLIAÇÃO DA PREFEITURA MUNICIPAL DE ITAUBAL - AP



Subsistema/Sistema Interno / Portas das cabines

Foto n° 55 Ambiente: Banheiro Masculino

Obs:

Subsistema/Sistema Interno / Revestimento de parede sem rodapé

Foto n° 56 Ambiente: Banheiro Masculino

Obs:



Subsistema/Sistema Externa / Calçada

Foto n° 57 Ambiente: Área Externa

Obs:

Subsistema/Sistema Externa / Calçada

Foto n° 58 Ambiente: Área Externa

Obs:



Subsistema/Sistema Externa / Calçada de entrada

Foto n° 59 Ambiente: Área Externa

Obs:

Subsistema/Sistema Externa / Calçada de entrada

Foto n° 60 Ambiente: Área Externa

Obs:



PREFEITURA MUNICIPAL DE
ITAUBAL
É TEMPO DE RECONSTRUIR

ESTADO DO AMAPÁ
PREFEITURA MUNICIPAL DE ITAUBAL
CNPJ: 34.925.214/0001-90

ANEXO A: RELATÓRIO FOTOGRÁFICO DE LEVANTAMENTO DE MANIFESTAÇÕES PATOLÓGICAS

Objeto:

REVITALIZAÇÃO E AMPLIAÇÃO DA PREFEITURA MUNICIPAL DE ITAUBAL - AP



Subsistema/Sistema Externa / Calçada de entrada

Foto n° 61 Ambiente: Área Externa

Obs:

Subsistema/Sistema Externa / Calçada de entrada

Foto n° 62 Ambiente: Área Externa

Obs:



Subsistema/Sistema Externa / Calçada de entrada

Foto n° 63 Ambiente: Área Externa

Obs:

Subsistema/Sistema Externa / Calçada de entrada

Foto n° 64 Ambiente: Área Externa

Obs:



Subsistema/Sistema Externa / Calçada de entrada


Foto n° 65 Ambiente: Área Externa

Obs:

Subsistema/Sistema Externa / Calçada de entrada

Foto n° 66 Ambiente: Área Externa

Obs:


Paulo Guimarães
Arquiteto e Urbanista
CAU - AP A135622-4

ANEXO A: RELATÓRIO FOTOGRÁFICO DE LEVANTAMENTO DE MANIFESTAÇÕES PATOLÓGICAS

Objeto:

REVITALIZAÇÃO E AMPLIAÇÃO DA PREFEITURA MUNICIPAL DE ITAUBAL - AP



Subsistema/Sistema: Interno / Parede

Foto n°: 67 Ambiente: Copa

Obs:

Subsistema/Sistema: Interno / Interruptores

Foto n°: 68 Ambiente: Copa

Obs:



Subsistema/Sistema: Interno / Pia

Foto n°: 69 Ambiente: Copa

Obs:

Subsistema/Sistema: Interno / Bancada

Foto n°: 70 Ambiente: Copa

Obs:



Subsistema/Sistema: Interno / Janelas e Parede


Foto n°: 71 Ambiente: Copa

Obs:

Subsistema/Sistema: Interno / Revestimento de parede

Foto n°: 72 Ambiente: Copa

Obs:



Paulo Guimarães
Arquiteto e Urbanista
CAU - AP A135622-4

ANEXO A: RELATÓRIO FOTOGRÁFICO DE LEVANTAMENTO DE MANIFESTAÇÕES PATOLÓGICAS

Objeto:							
REVITALIZAÇÃO E AMPLIAÇÃO DA PREFEITURA MUNICIPAL DE ITAUBAL - AP							
							
Subsistema/Sistema		Interno / Pintura de parede		Subsistema/Sistema		Interno / Parede	
Foto n°	73	Ambiente:		Foto n°	74	Ambiente:	Corredor
Obs:				Obs:			
							
Subsistema/Sistema		Interno / Forro		Subsistema/Sistema		Interno / Parede	
Foto n°	75	Ambiente:	Corredor	Foto n°	76	Ambiente:	Corredor
Obs:				Obs:			
							
Subsistema/Sistema		Interno / Cobogó		Subsistema/Sistema		Interno / Forro	
Foto n°	77	Ambiente:	Corredor	Foto n°	78	Ambiente:	Corredor
Obs:				Obs:			



ESTADO DO AMAPÁ
PREFEITURA MUNICIPAL DE ITAUBAL
CNPJ: 34.925.214/0001-90

ANEXO A: RELATÓRIO FOTOGRÁFICO DE LEVANTAMENTO DE MANIFESTAÇÕES PATOLÓGICAS

Objeto:

REVITALIZAÇÃO E AMPLIAÇÃO DA PREFEITURA MUNICIPAL DE ITAUBAL - AP



Subsistema/Sistema: Interno / Quadro Geral obsoleto

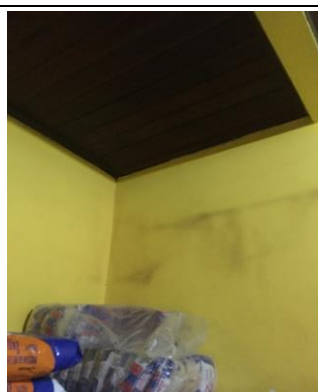
Foto n° 79 Ambiente: Corredor

Obs:

Subsistema/Sistema: Interno / Forro

Foto n° 80 Ambiente: Corredor

Obs:



Subsistema/Sistema: Interno / Porta

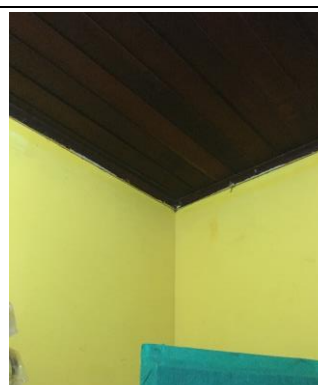
Foto n° 81 Ambiente: Corredor

Obs:

Subsistema/Sistema: Interno / Parede

Foto n° 82 Ambiente: Despensa

Obs:



Subsistema/Sistema: Interno / Esquadrias


Foto n° 83 Ambiente: Despensa

Obs:

Subsistema/Sistema: Interno / Forro

Foto n° 84 Ambiente: Despensa

Obs:


Paulo Guimarães
Arquiteto e Urbanista
CAU - AP A135622-4

ANEXO A: RELATÓRIO FOTOGRÁFICO DE LEVANTAMENTO DE MANIFESTAÇÕES PATOLÓGICAS

Objeto:

REVITALIZAÇÃO E AMPLIAÇÃO DA PREFEITURA MUNICIPAL DE ITAUBAL - AP



Subsistema/Sistema: Interno / Ar condicionado

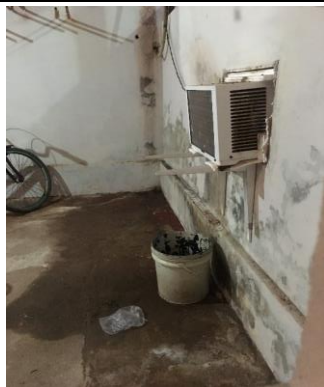
Foto n°: 85 Ambiente: Despensa

Obs:

Subsistema/Sistema: Interno / Pisos e objetos

Foto n°: 86 Ambiente: DML

Obs:



Subsistema/Sistema: Interno / Piso e parede

Foto n°: 87 Ambiente: DML

Obs:

Subsistema/Sistema: Interno / Pisos e objetos

Foto n°: 88 Ambiente: DML

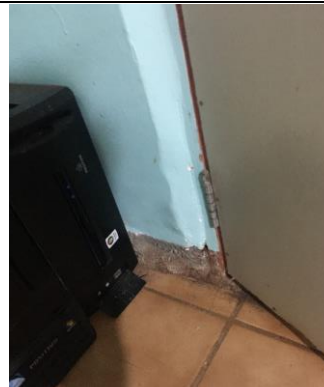
Obs:



Subsistema/Sistema: Interno / Esquadrias e ar condicionado

Foto n°: 89 Ambiente: Gabinete

Obs:



Subsistema/Sistema: Interno / Rodapé

Foto n°: 90 Ambiente: Gabinete

Obs:

ANEXO A: RELATÓRIO FOTOGRÁFICO DE LEVANTAMENTO DE MANIFESTAÇÕES PATOLÓGICAS

Objeto:

REVITALIZAÇÃO E AMPLIAÇÃO DA PREFEITURA MUNICIPAL DE ITAUBAL - AP



Subsistema/Sistema		Interno / Esquadria		Subsistema/Sistema		Interno / Divisória e porta
--------------------	--	---------------------	--	--------------------	--	-----------------------------

Foto n°	91	Ambiente:	Gabinete	Foto n°	92	Ambiente:	Gabinete
---------	----	-----------	----------	---------	----	-----------	----------

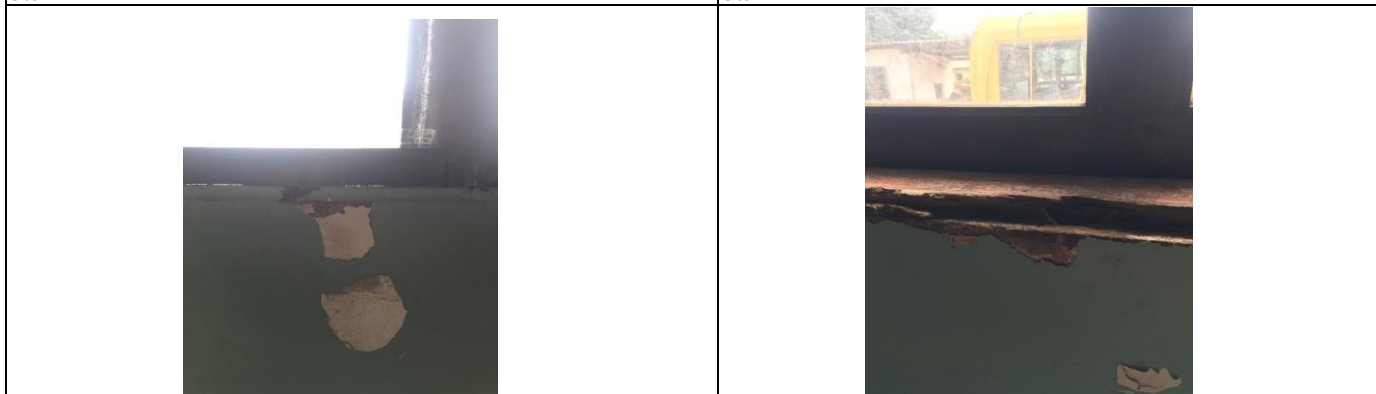
Obs:		Obs:	
------	--	------	--



Subsistema/Sistema		Interno / Paredes		Subsistema/Sistema		Interno / Tomada
--------------------	--	-------------------	--	--------------------	--	------------------

Foto n°	93	Ambiente:	Gabinete	Foto n°	94	Ambiente:	Gabinete
---------	----	-----------	----------	---------	----	-----------	----------

Obs:		Obs:	
------	--	------	--



Subsistema/Sistema		Interno / Esquadria e parede		Subsistema/Sistema		Interno / Esquadria
--------------------	--	------------------------------	--	--------------------	--	---------------------

Foto n°	95	Ambiente:	Gabinete	Foto n°	96	Ambiente:	Gabinete
---------	----	-----------	----------	---------	----	-----------	----------

Obs:		Obs:	
------	--	------	--

ANEXO A: RELATÓRIO FOTOGRÁFICO DE LEVANTAMENTO DE MANIFESTAÇÕES PATOLÓGICAS

Objeto:					
REVITALIZAÇÃO E AMPLIAÇÃO DA PREFEITURA MUNICIPAL DE ITAUBAL - AP					
					
Subsistema/Sistema	Interno / Parede		Subsistema/Sistema	Interno / Parede	
Foto n°	97	Ambiente:	Arquivo do Gabinete	Foto n°	98
Ambiente:		Arquivo do Gabinete		Ambiente:	
Arquivo do Gabinete		Arquivo do Gabinete		Arquivo do Gabinete	
Obs:			Obs:		
					
Subsistema/Sistema	Interno / Parede		Subsistema/Sistema	Interno / Parede	
Foto n°	99	Ambiente:	Banheiro do Gabinete	Foto n°	100
Ambiente:		Banheiro do Gabinete		Ambiente:	
Banheiro do Gabinete		Banheiro do Gabinete		Banheiro do Gabinete	
Obs:			Obs:		
					
Subsistema/Sistema	Interno / Parede		Subsistema/Sistema	Interno / Parede	
Foto n°	101	Ambiente:	Banheiro do Gabinete	Foto n°	102
Ambiente:		Banheiro do Gabinete		Ambiente:	
Banheiro do Gabinete		Banheiro do Gabinete		Banheiro do Gabinete	
Obs:			Obs:		

ANEXO A: RELATÓRIO FOTOGRÁFICO DE LEVANTAMENTO DE MANIFESTAÇÕES PATOLÓGICAS

Objeto:

REVITALIZAÇÃO E AMPLIAÇÃO DA PREFEITURA MUNICIPAL DE ITAUBAL - AP



Subsistema/Sistema	Interno / Esquadria	Subsistema/Sistema	Interno / Parede
--------------------	---------------------	--------------------	------------------

Foto n°	103	Ambiente:	Arquivo Gabinete	Foto n°	104	Ambiente:	Arquivo Gabinete
---------	-----	-----------	------------------	---------	-----	-----------	------------------

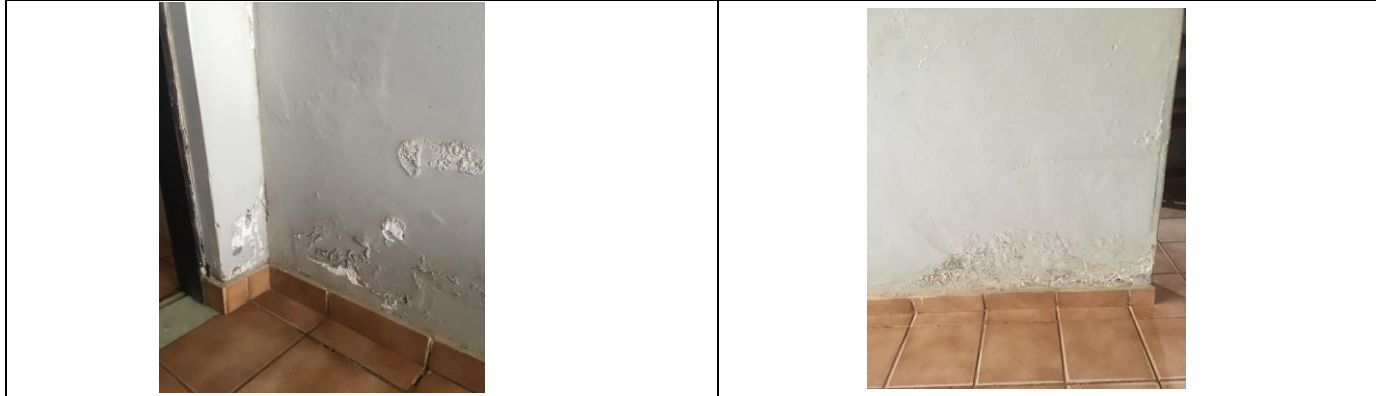
Obs:



Subsistema/Sistema	Interno / Parede e rodapé	Subsistema/Sistema	Interno / Parede
--------------------	---------------------------	--------------------	------------------

Foto n°	105	Ambiente:	Arquivo Gabinete	Foto n°	106	Ambiente:	Arquivo Gabinete
---------	-----	-----------	------------------	---------	-----	-----------	------------------


Obs:



Subsistema/Sistema	Interno / Parede	Subsistema/Sistema	Interno / Parede
--------------------	------------------	--------------------	------------------

Foto n°	107	Ambiente:	Arquivo Gabinete	Foto n°	108	Ambiente:	Gabinete da educação
---------	-----	-----------	------------------	---------	-----	-----------	----------------------

Obs:



Paulo Guimarães
Arquiteto e Urbanista
CAU - AP A135622-4

ANEXO A: RELATÓRIO FOTOGRÁFICO DE LEVANTAMENTO DE MANIFESTAÇÕES PATOLÓGICAS

Objeto:

REVITALIZAÇÃO E AMPLIAÇÃO DA PREFEITURA MUNICIPAL DE ITAUBAL - AP



Subsistema/Sistema	Interno / Divisória	Subsistema/Sistema	Interno / Esquadria
--------------------	---------------------	--------------------	---------------------

Foto n°	109	Ambiente:	Gabinete da educação	Foto n°	110	Ambiente:	Gabinete da educação
---------	-----	-----------	----------------------	---------	-----	-----------	----------------------

Obs:



Subsistema/Sistema	Interno / Esquadria	Subsistema/Sistema	Interno / Forro
--------------------	---------------------	--------------------	-----------------

Foto n°	111	Ambiente:	Gabinete da educação	Foto n°	112	Ambiente:	Gabinete da educação
---------	-----	-----------	----------------------	---------	-----	-----------	----------------------

Obs:



Subsistema/Sistema	Interno / Piso	Subsistema/Sistema	Interno / Divisória
--------------------	----------------	--------------------	---------------------

Foto n°	113	Ambiente:	Gabinete da educação	Foto n°	114	Ambiente:	Recepção
---------	-----	-----------	----------------------	---------	-----	-----------	----------

Obs:

ANEXO A: RELATÓRIO FOTOGRÁFICO DE LEVANTAMENTO DE MANIFESTAÇÕES PATOLÓGICAS

Objeto:

REVITALIZAÇÃO E AMPLIAÇÃO DA PREFEITURA MUNICIPAL DE ITAUBAL - AP



Subsistema/Sistema: Interno / Parede e rodapé

Foto n°: 115 Ambiente: Recepção

Obs:

Subsistema/Sistema: Interno / Porta de entrada

Foto n°: 116 Ambiente: Recepção

Obs:



Subsistema/Sistema: Interno / Quadro Geral obsoleto

Foto n°: 117 Ambiente: Recepção

Obs:

Subsistema/Sistema: Interno / Parede e esquadria

Foto n°: 118 Ambiente: Recepção

Obs:



Subsistema/Sistema: Interno / Esquadria de entrada


Foto n°: 119 Ambiente: Recepção

Obs:

Subsistema/Sistema: Interno / Parede e esquadria

Foto n°: 120 Ambiente: Recepção

Obs:



Paulo Guimarães
Arquiteto e Urbanista
CAU - AP A135622-4



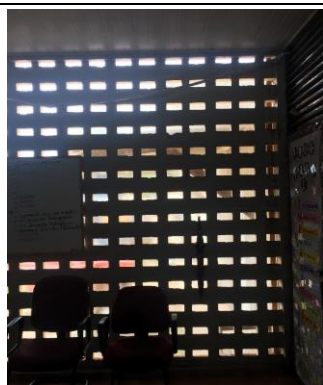
PREFEITURA MUNICIPAL DE
ITAUBAL
É TEMPO DE RECONSTRUIR

ESTADO DO AMAPÁ
PREFEITURA MUNICIPAL DE ITAUBAL
CNPJ: 34.925.214/0001-90

ANEXO A: RELATÓRIO FOTOGRÁFICO DE LEVANTAMENTO DE MANIFESTAÇÕES PATOLÓGICAS

Objeto:

REVITALIZAÇÃO E AMPLIAÇÃO DA PREFEITURA MUNICIPAL DE ITAUBAL - AP



Subsistema/Sistema Interno / Cobogó

Foto n° 121 Ambiente: Corredor

Obs:

Subsistema/Sistema Interno / Parede e instalações elétricas

Foto n° 122 Ambiente: Sala de T.I.

Obs:



Subsistema/Sistema Interno / Parede e instalações elétricas

Foto n° 123 Ambiente: Sala de T.I.

Obs:

Subsistema/Sistema Interno / Forro

Foto n° 124 Ambiente: Sala de T.I.

Obs:



Subsistema/Sistema Interno / Forro


Foto n° 125 Ambiente: Sala de T.I.

Obs:

Subsistema/Sistema Interno / Parede e esquadria

Foto n° 126 Ambiente: Sala de T.I.

Obs:


Paulo Guimarães
Arquiteto e Urbanista
CAU - AP A135622-4



PREFEITURA MUNICIPAL DE
ITAUBAL
É TEMPO DE RECONSTRUIR

ESTADO DO AMAPÁ
PREFEITURA MUNICIPAL DE ITAUBAL
CNPJ: 34.925.214/0001-90

ANEXO A: RELATÓRIO FOTOGRÁFICO DE LEVANTAMENTO DE MANIFESTAÇÕES PATOLÓGICAS

Objeto:

REVITALIZAÇÃO E AMPLIAÇÃO DA PREFEITURA MUNICIPAL DE ITAUBAL - AP



Subsistema/Sistema		Interno / Parede e esquadria		Subsistema/Sistema		Interno / Porta de acesso
--------------------	--	------------------------------	--	--------------------	--	---------------------------

Foto n°	127	Ambiente:	Sala de T.I.	Foto n°	128	Ambiente:	Sala de T.I.
---------	-----	-----------	--------------	---------	-----	-----------	--------------

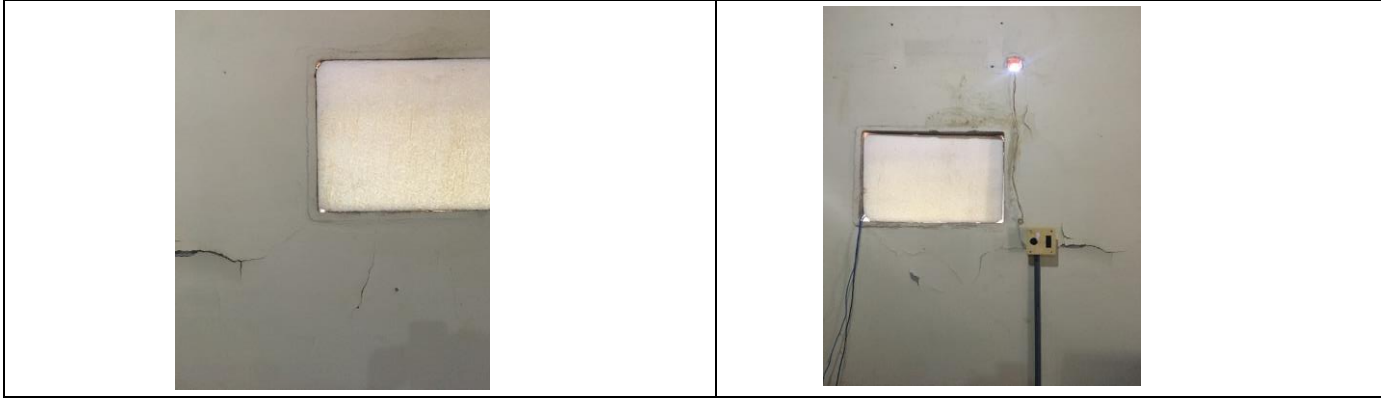
Obs:



Subsistema/Sistema		Interno / Parede		Subsistema/Sistema		Interno / Parede e esquadria
--------------------	--	------------------	--	--------------------	--	------------------------------

Foto n°	129	Ambiente:	Sala de T.I.	Foto n°	130	Ambiente:	Sala de T.I.
---------	-----	-----------	--------------	---------	-----	-----------	--------------


Obs:



Subsistema/Sistema		Interno / Parede e ar condicionado		Subsistema/Sistema		Interno / Parede e ar condicionado
--------------------	--	------------------------------------	--	--------------------	--	------------------------------------


Foto n°	131	Ambiente:	Sala de T.I.	Foto n°	132	Ambiente:	Sala de T.I.
---------	-----	-----------	--------------	---------	-----	-----------	--------------

Obs:


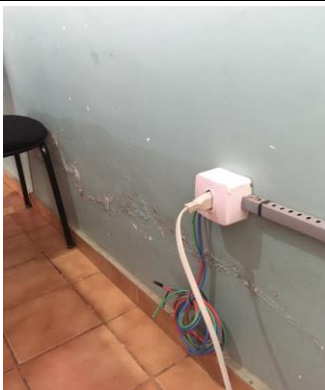





Paulo Guimarães
Arquiteto e Urbanista
CAU - AP A135622-4

ANEXO A: RELATÓRIO FOTOGRÁFICO DE LEVANTAMENTO DE MANIFESTAÇÕES PATOLÓGICAS

Objeto:							
REVITALIZAÇÃO E AMPLIAÇÃO DA PREFEITURA MUNICIPAL DE ITAUBAL - AP							
							
Subsistema/Sistema		Interno / Parede e instalações elétricas		Subsistema/Sistema		Interno / Parede	
Foto n°	133	Ambiente:	Sala de T.I.	Foto n°	134	Ambiente:	Sala de T.I.
Obs:				Obs:			
							
Subsistema/Sistema		Interno / Parede		Subsistema/Sistema		Interno / Piso e instalações de rede	
Foto n°	135	Ambiente:	Sala de T.I.	Foto n°	136	Ambiente:	Sala Coletiva de Trabalho 01
Obs:				Obs:			
							
Subsistema/Sistema		Interno / Piso		Subsistema/Sistema		Interno / Parede	
Foto n°	137	Ambiente:	Sala Coletiva de Trabalho 01	Foto n°	138	Ambiente:	Sala Coletiva de Trabalho 01
Obs:				Obs:			


Paulo Guimarães
Arquiteto e Urbanista
CAU - AP A135622-4

ANEXO A: RELATÓRIO FOTOGRÁFICO DE LEVANTAMENTO DE MANIFESTAÇÕES PATOLÓGICAS

Objeto:					
REVITALIZAÇÃO E AMPLIAÇÃO DA PREFEITURA MUNICIPAL DE ITAUBAL - AP					
					
Subsistema/Sistema	Interno / Piso		Subsistema/Sistema	Interno / Instalações elétricas e parede	
Foto n°	139	Ambiente:	Sala Coletiva de Trabalho 01	Foto n°	140
Ambiente:		Sala Coletiva de Trabalho 01		Ambiente:	
Ambiente:		Sala Coletiva de Trabalho 01		Ambiente:	
Obs:			Obs:		
					
Subsistema/Sistema	Interno / Parede		Subsistema/Sistema	Interno / Parede e rodapé	
Foto n°	141	Ambiente:	Sala Coletiva de Trabalho 01	Foto n°	142
Ambiente:		Sala Coletiva de Trabalho 01		Ambiente:	
Ambiente:		Sala Coletiva de Trabalho 01		Ambiente:	
Obs:			Obs:		
					
Subsistema/Sistema	Interno / Esquadria e forro		Subsistema/Sistema	Interno / Rodapé	
Foto n°	143	Ambiente:	Sala Coletiva de Trabalho 01	Foto n°	144
Ambiente:		Sala Coletiva de Trabalho 01		Ambiente:	
Ambiente:		Sala Coletiva de Trabalho 02		Ambiente:	
Obs:			Obs:		

ANEXO A: RELATÓRIO FOTOGRÁFICO DE LEVANTAMENTO DE MANIFESTAÇÕES PATOLÓGICAS

Objeto:

REVITALIZAÇÃO E AMPLIAÇÃO DA PREFEITURA MUNICIPAL DE ITAUBAL - AP



Subsistema/Sistema	Interno / Piso e fiação de rede na divisória	Subsistema/Sistema	Interno / Piso e fiação de rede
--------------------	--	--------------------	---------------------------------

Foto n°	145	Ambiente:	Sala Coletiva de Trabalho 02	Foto n°	146	Ambiente:	Sala Coletiva de Trabalho 02
---------	-----	-----------	------------------------------	---------	-----	-----------	------------------------------

Obs:

Obs:



Subsistema/Sistema	Interno / Forro, esquadria e instalações aparentes	Subsistema/Sistema	Interno / Forro e instalações aparentes
--------------------	--	--------------------	---

Foto n°	147	Ambiente:	Sala Coletiva de Trabalho 02	Foto n°	148	Ambiente:	Sala Coletiva de Trabalho 02
---------	-----	-----------	------------------------------	---------	-----	-----------	------------------------------

Obs:

Obs:




PREFEITURA MUNICIPAL DE
ITAUBAL
É TEMPO DE RECONSTRUIR

ESTADO DO AMAPÁ
PREFEITURA MUNICIPAL DE ITAUBAL
CNPJ: 34.925.214/0001-90

ANEXO A: RELATÓRIO FOTOGRÁFICO DE LEVANTAMENTO DE MANIFESTAÇÕES PATOLÓGICAS

Objeto:			
REVITALIZAÇÃO E AMPLIAÇÃO DA PREFEITURA MUNICIPAL DE ITAUBAL - AP			
			
Subsistema/Sistema	Interno / Divisória	Subsistema/Sistema	Interno / Parede e esquadria
Foto n°	149	Ambiente:	Sala Coletiva de Trabalho 02
Foto n°	150	Ambiente:	Sala Coletiva de Trabalho 02
Obs:		Obs:	
			
Subsistema/Sistema	Interno / Forro e abertura	Subsistema/Sistema	Interno / Parede
Foto n°	151	Ambiente:	Sala Coletiva de Trabalho 02
Foto n°	152	Ambiente:	Sala Coletiva de Trabalho 02
Obs:		Obs:	
			
Subsistema/Sistema	Interno / Forro	Subsistema/Sistema	Interno / Parede
Foto n°	153	Ambiente:	Sala Coletiva de Trabalho 02
Foto n°	154	Ambiente:	Sala Coletiva de Trabalho 02
Obs:		Obs:	


Paulo Guimarães
Arquiteto e Urbanista
CAU - AP A135622-4



ESTADO DO AMAPÁ
PREFEITURA MUNICIPAL DE ITAUBAL
CNPJ: 34.925.214/0001-90

ANEXO A: RELATÓRIO FOTOGRÁFICO DE LEVANTAMENTO DE MANIFESTAÇÕES PATOLÓGICAS

Objeto:

REVITALIZAÇÃO E AMPLIAÇÃO DA PREFEITURA MUNICIPAL DE ITAUBAL - AP

ANEXO A: RELATÓRIO FOTOGRÁFICO DE LEVANTAMENTO DE MANIFESTAÇÕES PATOLÓGICAS

Tipologia do Lote:

- Solo Calcário - Solo humífero - Rocha matriz - Arenoso

Vegetação:

- Madeira de Lei - Arbustiva

Cobertura Nativa:


- Natural - Superficial.

Edificação existente:

- Sim- - Não

Piso:

- Concreto - Cerâmico


Paulo Guimarães
Arquiteto e Urbanista
CAU - AP A135622-4

PAULO HENRIQUE GUIMARÃES TEIXEIRA
ARQUITETO & URBANISTA
CAU AP: A135622-4