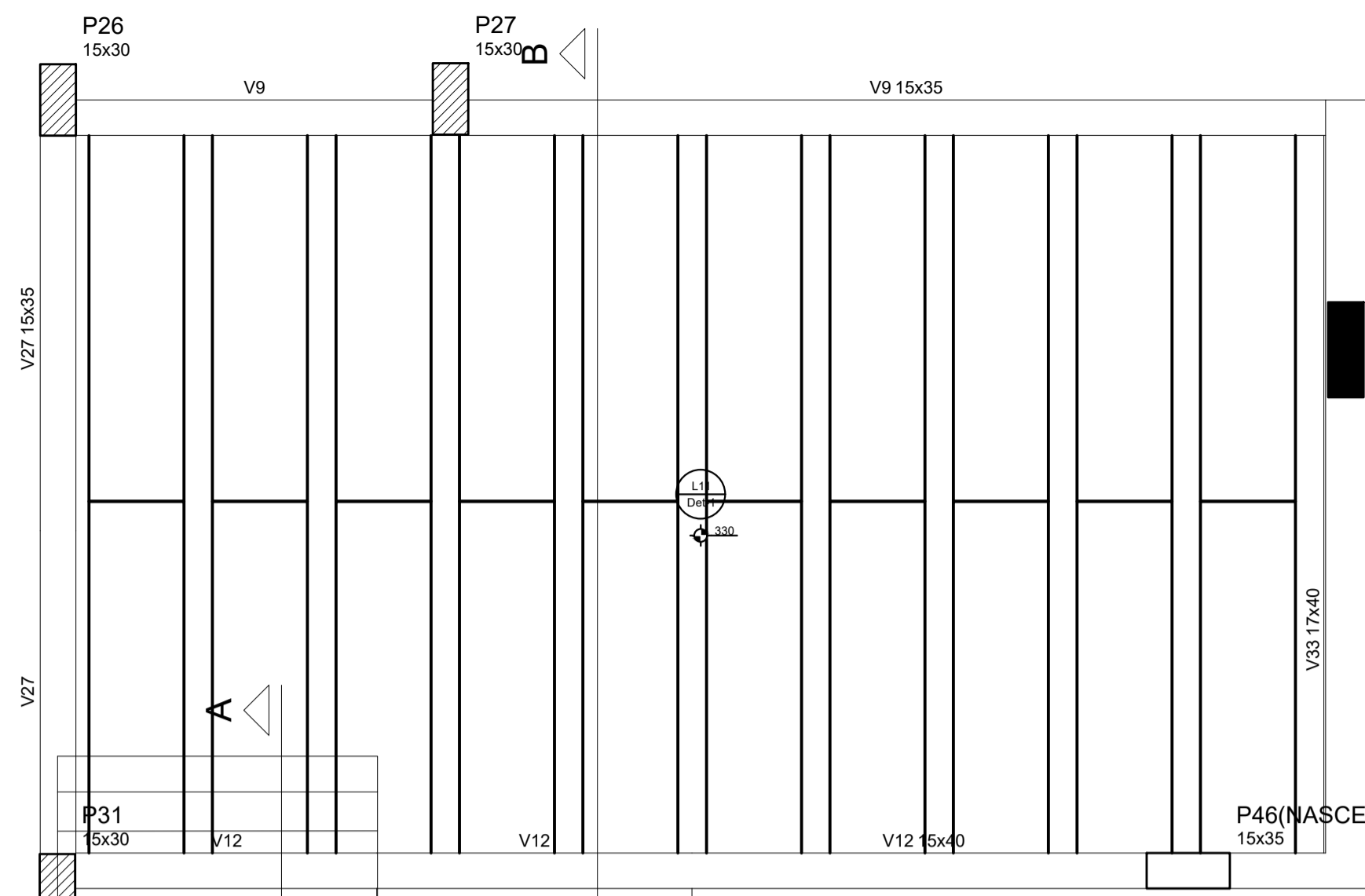
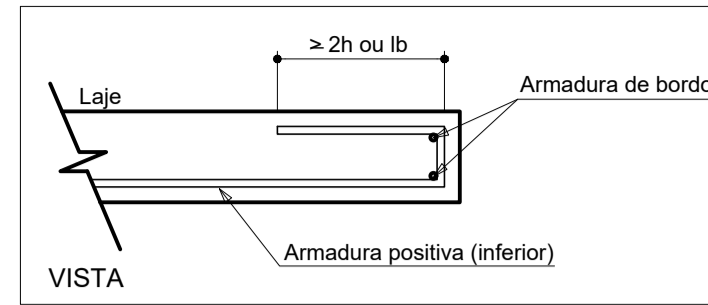
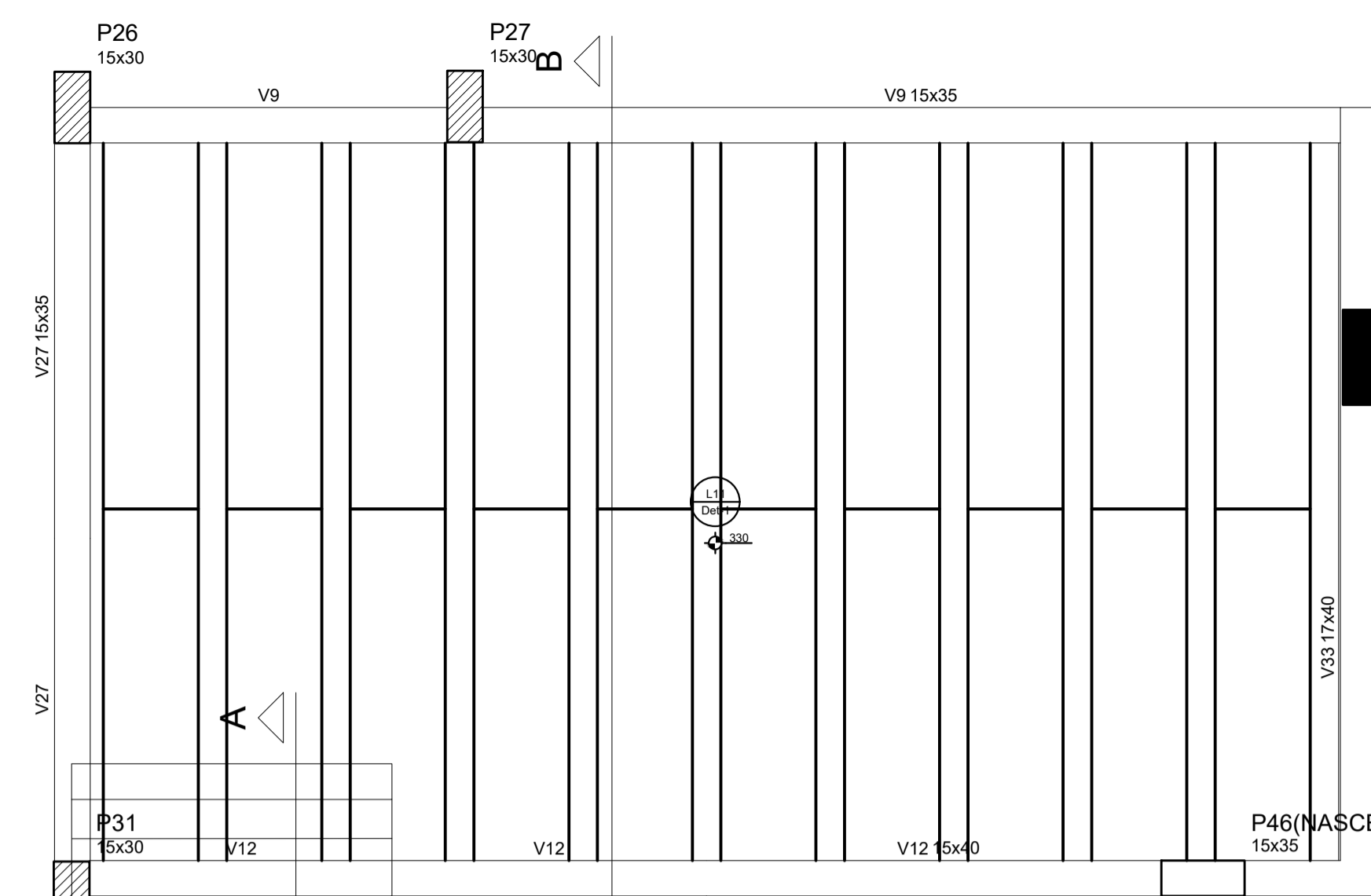


DETALHE DA ARMADURA DE BORDO LIVRE DA LAJE



Armação positiva da escada E1
escala 1:25



Armação negativa da escada E1
escala 1:25

RELAÇÃO DO AÇO

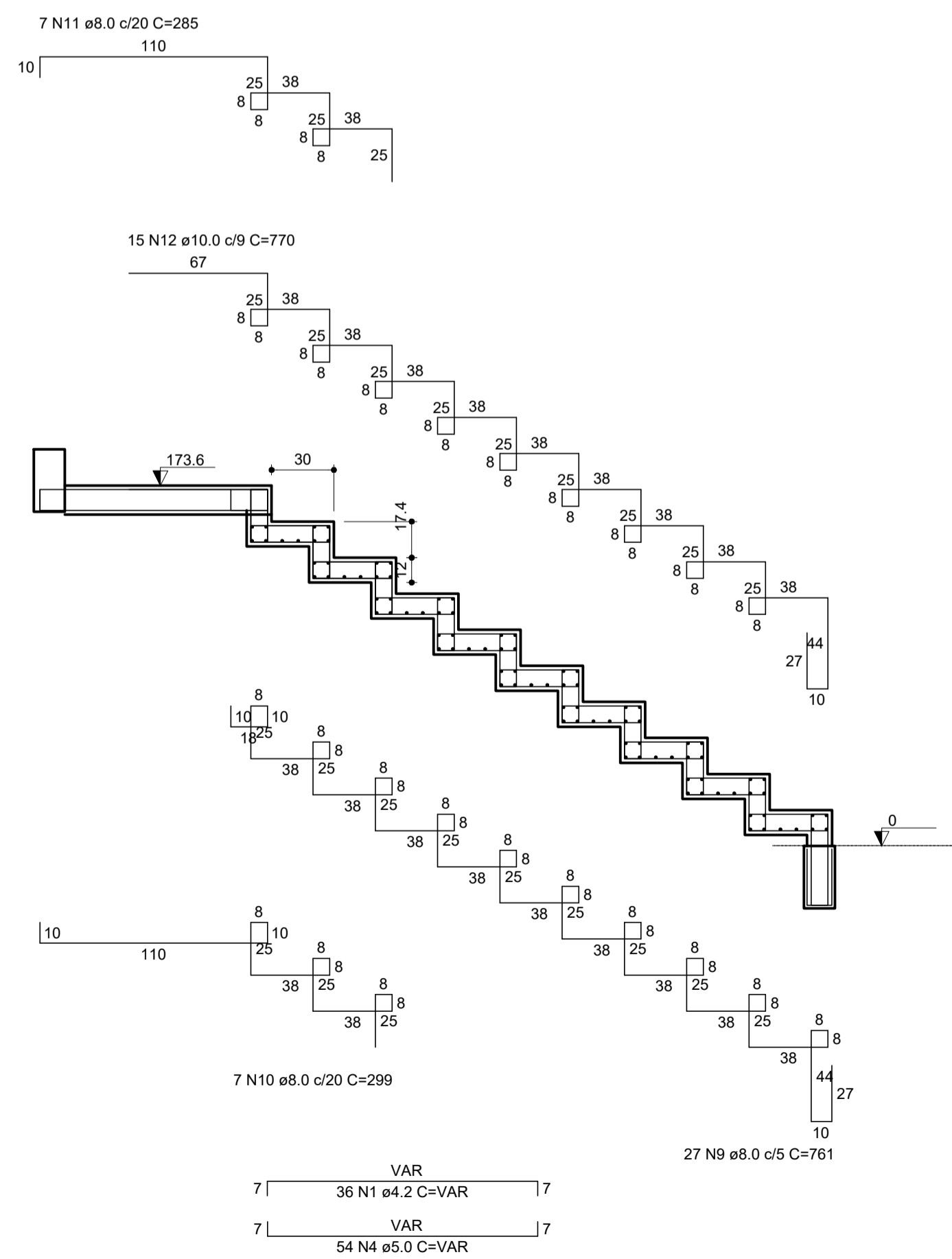
AÇO	N	DIAM (mm)	QUANT	C.UNIT (cm)		C.TOTAL (cm)	
				VAR	VAR	VAR	VAR
CA60	1	4.2	36	VAR	VAR	VAR	VAR
	2	4.2	30	VAR	VAR	VAR	VAR
	3	4.6	46	VAR	VAR	VAR	VAR
	4	5.0	54	VAR	VAR	VAR	VAR
	5	6.0	13	112	1456		
	6	6.0	5	185	925		
	7	6.0	4	111	444		
	8	6.0	5	167	335		
	9	8.0	27	761	20547		
	10	8.0	7	299	2093		
	11	8.0	7	285	1995		
	12	10.0	15	770	11550		
	13	10.0	10	707	7070		
	14	10.0	8	720	5760		

RESUMO DO AÇO

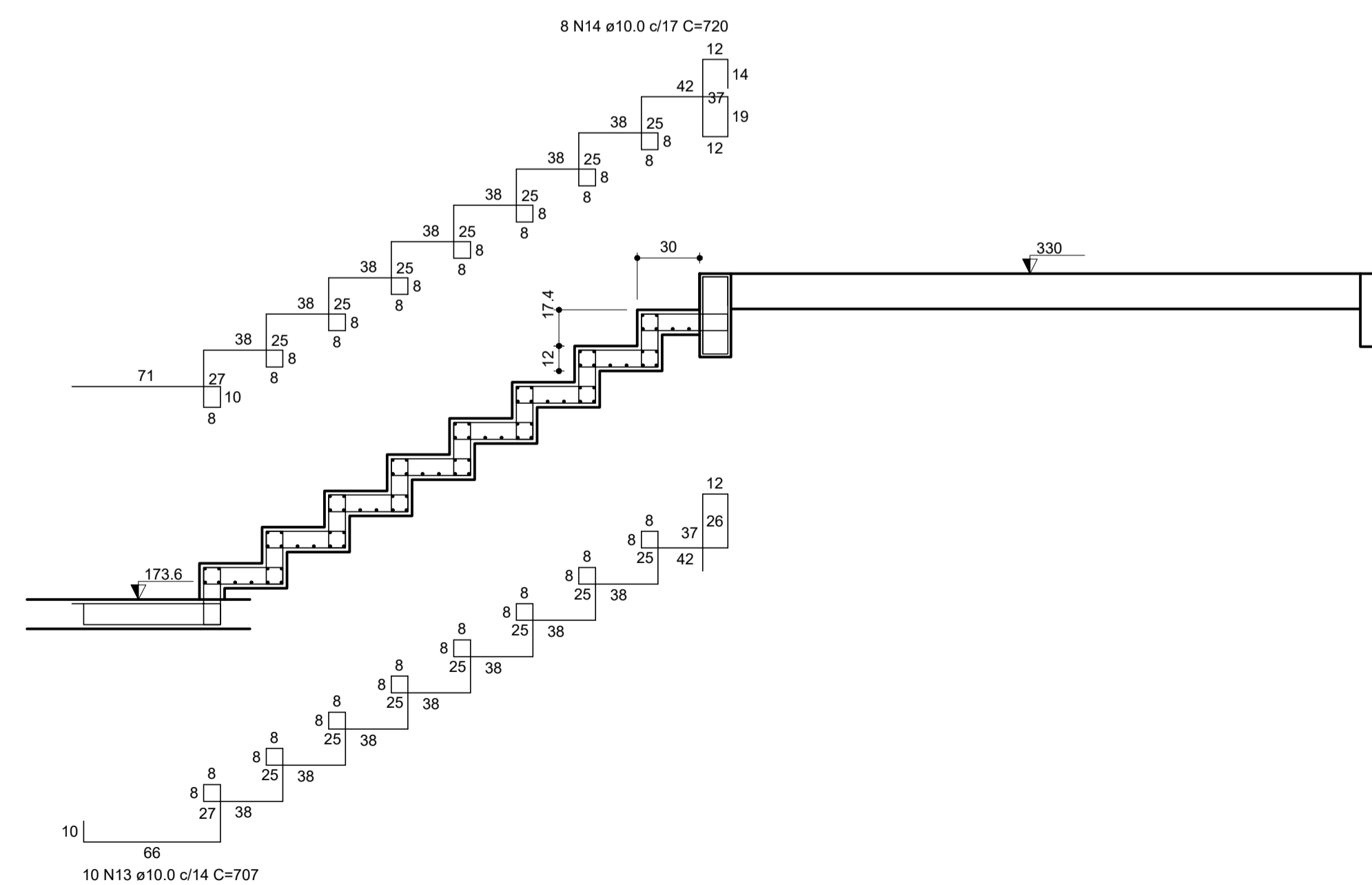
AÇO	DIAM (mm)	C.TOTAL (m)	PESO (kg)
CA50	8.0	246.3	97.28
CA60	10.0	243.8	150.42
	4.2	93.1	10.14
	4.6	64.4	8.43
	5.0	76.1	11.71
	6.0	36.6	8.12

PESO TOTAL (kg)	
CA50	247.7
CA60	38.39

Volume de concreto (C-30) = 1.64 m³
Área de forma = 20.42 m²



Corte A-A (LE1)
escala 1:25



Corte B-B (LE2)
escala 1:25

MINISTÉRIO DA DEFESA	ANO 2022	TIPO EST	FOLHA 19/19	PREFEITURA MUNICIPAL DE ITAUBAL DO ESTADO DO AMAPÁ
PCN	Programa Cilha Norte	LOCAL MUNICÍPIO DE ITAUBAL - AP	MODIFICAÇÕES	
CONVENIENTE PREFEITURA MUNICIPAL DE ITAUBAL - AP	OBRA REVITALIZAÇÃO E AMPLIAÇÃO DO PRÉDIO ADMINISTRATIVO DA PREFEITURA	ÁREA A = 969.69m ²		
AUTOR PAULO HENRIQUE GUIMARÃES TEIXEIRA	DESENHADOR PAULO HENRIQUE GUIMARÃES TEIXEIRA	DATA OUTUBRO 2022		
PREFEITO JOSÉ SERAFIM PICAÇÃO FILHO	VISTO	DM METRO		
COORDENADAS 0°36'11.4"N 50°41'57.1"W		INDICADA		