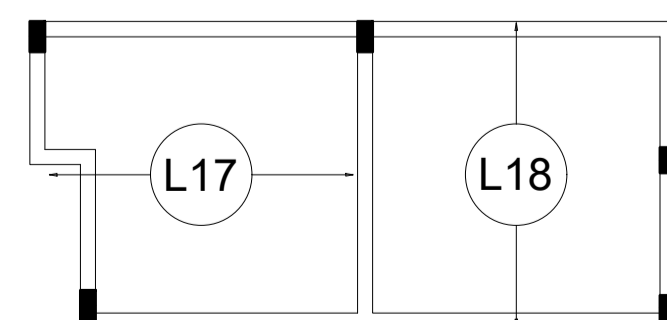
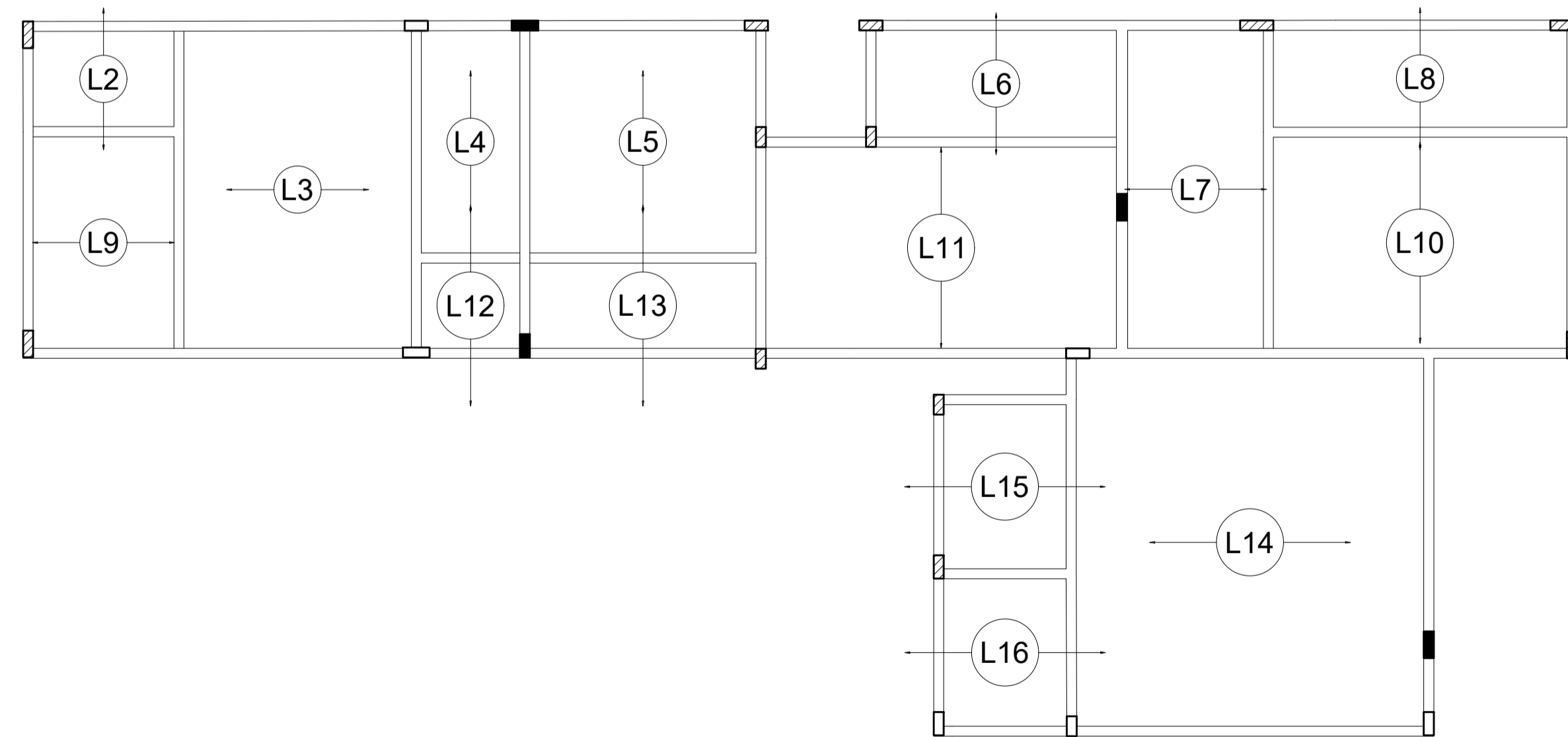
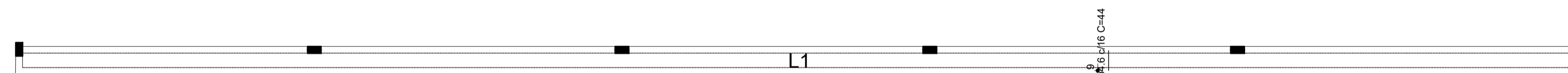


Armação positiva das lajes do pavimento Terreo (Eixo X)  
escala 1:75



Armação positiva das lajes do pavimento Terreo (Eixo Y)  
escala 1:75

RELAÇÃO DO AÇO

Positivos X		Positivos Y			
AÇO	N	DIAM (mm)	QUANT	C.UNIT (cm)	C.TOTAL (cm)
CA60	1	4,6	2	3415	6830
	2	4,6	213	44	9372

RESUMO DO AÇO

AÇO	DIAM (mm)	C.TOTAL (m)	PESO (kg)
CA60	4,6	162	21,22
PESO TOTAL (kg)			
CA60	21,22		

Volume de concreto (C-30) = 8,41 m<sup>3</sup>  
Área de forma = 10,97 m<sup>2</sup>

MINISTÉRIO DA DEFESA	ANO 2022	TIPO EST	FOLHA 12/19	PREFEITURA MUNICIPAL DE ITAUBAL DO ESTADO DO AMAPÁ
PCN				
CONVENIENTE	PREFEITURA MUNICIPAL DE ITAUBAL - AP	LOCAL	MUNICÍPIO DE ITAUBAL - AP	MODIFICAÇÕES
OBRA	REVITALIZAÇÃO E AMPLIAÇÃO DO PRÉDIO ADMINISTRATIVO DA PREFEITURA			ÁREA A = 989,69m <sup>2</sup>
AUTOR	PAULO HENRIQUE GUMARÃES TEIXEIRA	DESENHADOR	PAULO HENRIQUE GUMARÃES TEIXEIRA	DATA
PREFEITO	JOSÉ SERAFIM PICAÇÃO FILHO	VISTO		DM METRO
COORDENADAS	9°36'11.4"N 50°41'51.1"W			INDICADA