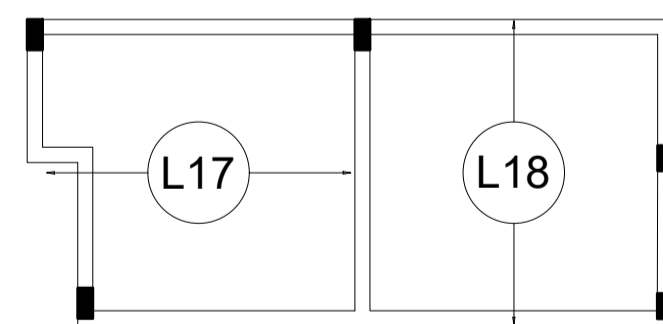
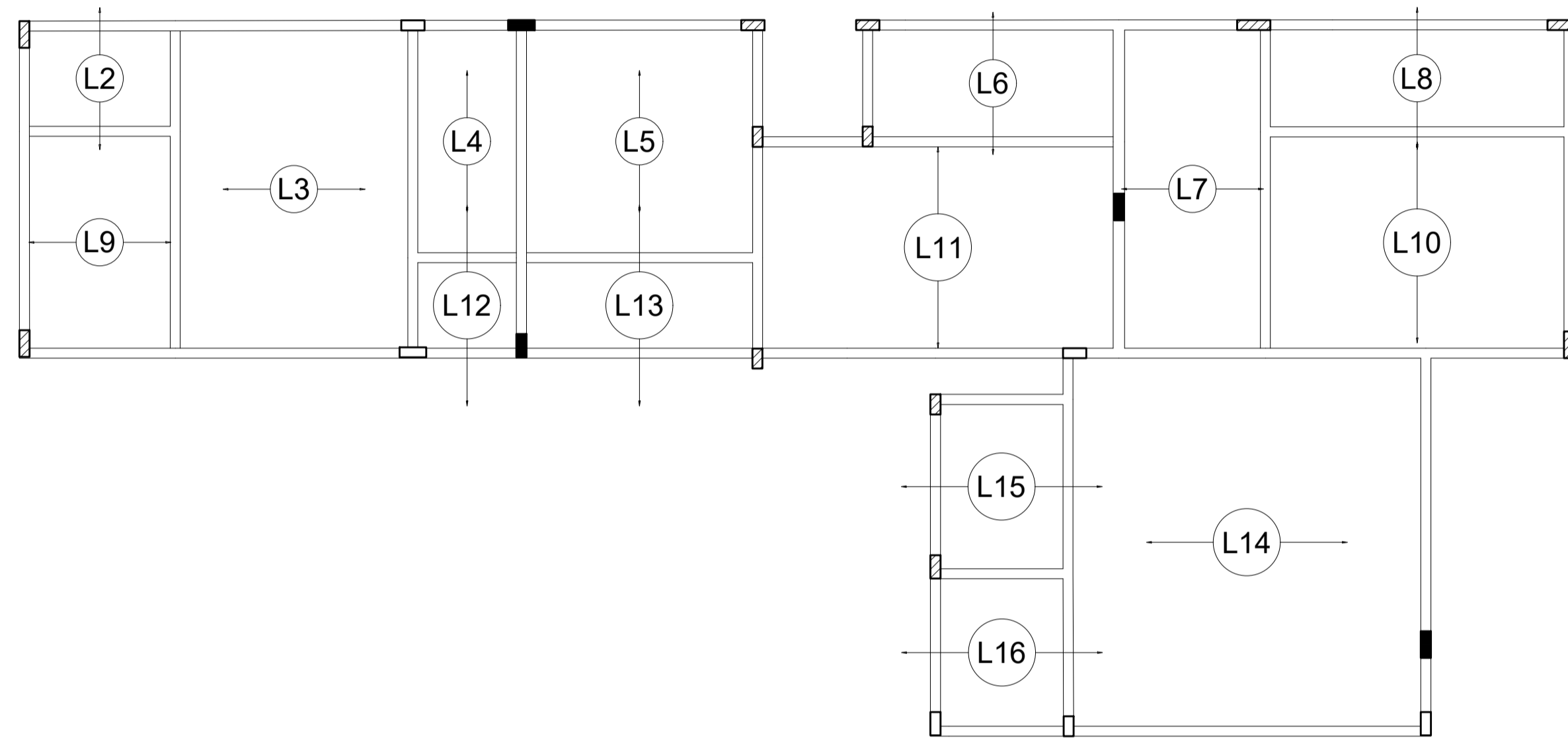
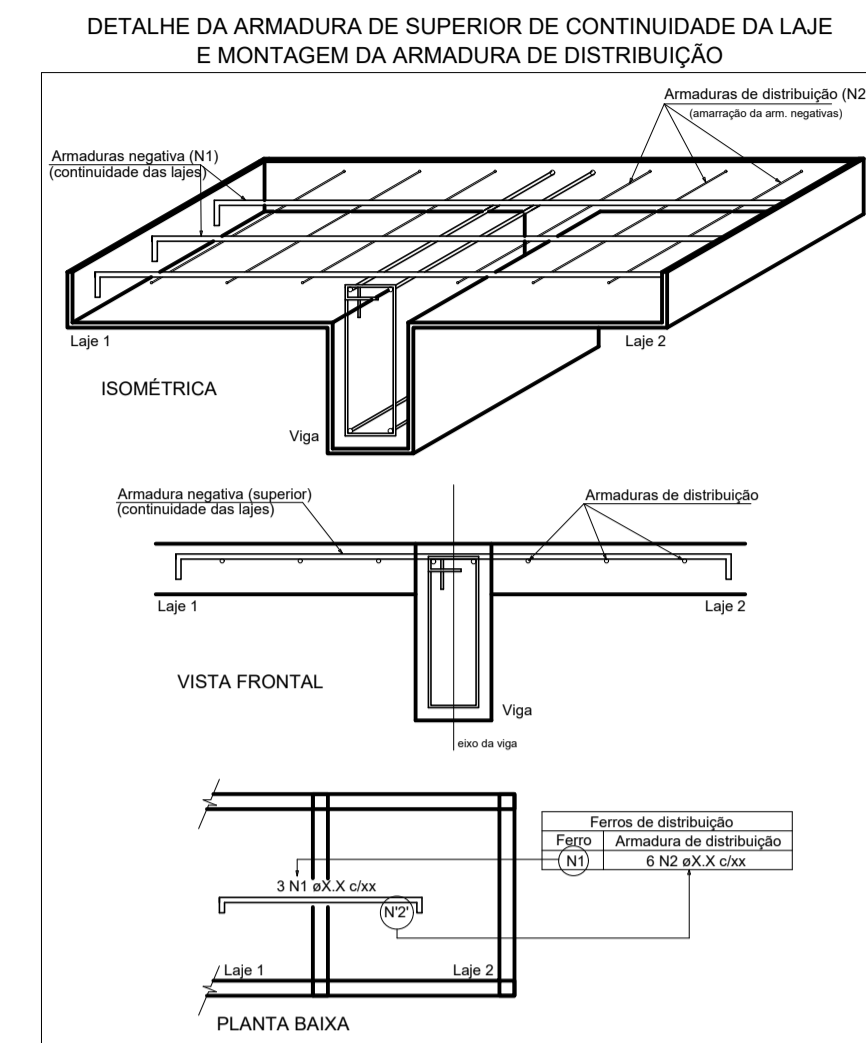


Ferro	Armadura de distribuição
N4	3 N1 ø5.0 c/16 C=3418
N3	3 N2 ø5.0 c/16 C=3418



Armação negativa das lajes do pavimento Terreo (Eixo Y)
escala 1:75

RELAÇÃO DO AÇO

Negativos Y

AÇO	N	DIAM (mm)	QUANT	C.UNIT (cm)	C.TOTAL (cm)
CA60	1	5.0	3	3418	10254
	2	5.0	3	3418	10254
CA50	3	8.0	214	79	16906
	4	10.0	214	83	17762

RESUMO DO AÇO

AÇO	DIAM (mm)	C.TOTAL (m)	PESO (kg)
CA50	8.0	169.1	66.79
CA60	10.0	177.6	109.57
CA60	5.0	205.1	31.58

PESO TOTAL (kg)

CA50	176.36
CA60	31.58

Volume de concreto (C-30) = 0.00 m³

Área de forma = 0.00 m²

MINISTÉRIO DA DEFESA	ANO	TIPO	FOLHA	PREFEITURA MUNICIPAL DE ITAUBAL DO ESTADO DO AMAPÁ
PCN	2022	EST	14/19	
Programa Caixa Norte	LOCAL	MUNICÍPIO DE ITAUBAL - AP.	MODIFICAÇÕES	
CONVENIENTE	PREFEITURA MUNICIPAL DE ITAUBAL - AP.			
OBRA	REVITALIZAÇÃO E AMPLIAÇÃO DO PRÉDIO ADMINISTRATIVO DA PREFEITURA	ÁREA	A = 969.69m²	A - B - C -
AUTOR	PAULO HENRIQUE GUIMARÃES TEIXEIRA	DESENHADOR	PAULO HENRIQUE GUIMARÃES TEIXEIRA	DATA
PREFEITO	JOSÉ SERAFIM PICAÇÃO FILHO	VISTO	DM	METRO
COORDENADAS	0°36'11.4"N 50°41'51.1"W	INDICADA		